

***ELDER
SEKTÖR RAPORU
2022***



Elder



Elder





ÖNSÖZ

Enerji sektörü gerek teknolojik gelişmeler gerekse iklim değişikliğine yönelik politikalar sonucunda baş döndürücü bir dönüşüm sürecinden geçiyor.

Enerji politikaları, gelecek nesillere temiz ve yaşanılabilir bir çevre bırakmak kadar aynı zamanda devletlerin uluslararası alandaki rekabetçiliği açısından da belirleyici bir faktör olarak öne çıkıyor.

Özellikle son yıllarda yaşadığımız jeopolitik krizler ve küresel tedarik zincirlerindeki değişimler sonucunda enerji fiyatlarının öngörülemez düzeylere yükselişi de sektörümüzü birçok meydan okumayla karşı karşıya bırakıyor.

Enerji sektörü büyük bir değişim içinde bir taraftan gündelik sorunlara cevaplar ararken bir taraftan da artık kaçınılmaz hale gelen dönüşüm gereksinimlerine çözümler bulmaya çalışıyor.

Dünya insanlığın enerji ihtiyacını karşılayacak yeterli kaynaklara sahip. Kömür, petrol ve doğalgaz gibi fosil yakıtlar olarak tabir ettiğimiz birincil kaynakların bilinen ve potansiyel rezervleri 8 milyar insan için yeterli. Ancak bu durum sorunlarımızı artık tek başına çözmüyor.

İnsanlık avcı-toplayıcı toplumdaki tarım toplumuna; tarım toplumundan sanayi ve hatta bilgi toplumuna evrilirken hep daha fazla enerjiye ihtiyaç duydu. Bizler varoluşumuzun başından bugüne kadar enerjinin yeterliliğine ve emre amadeliğine odaklandık.

Bununla birlikte enerji kaynaklarının her an ve tam da talep ettiğimiz kadar hazır bulunması varoluşumuz devamı için gerekli olsa da tek başına yeterli değil. Arz-talep dengesi artık tek önceliğimiz olmadığı gibi büyük enerji denkleminin de yalnızca bir parçası.

İnsanlığın temel gereksinimleri olan besin, oksijen, bitkisel ve hayvansal ekosistemlerin sürdürülebilirliğini sağlayabilmemiz için gezegenimizin sağlığına da azami özeni göstermemiz gerekiyor.

Bunu sağlamanın tek yolu ise; başta enerji olmak üzere kullandığımız kaynakların çevreyle uyumlu olması ve olumsuz iklimsel sonuçlara neden olmaması. Türümüzün ve gezegenimizin tarihine bir defa da enerji penceresinden bakabilmemiz oldukça önemli.

Bu düşüncelerle; 2021 yılında Türkiye Cumhuriyeti Devleti olarak Paris İklim Anlaşmasını TBMM’de onayladık ve 2053 yılına kadar net sıfır karbon hedefine ulaşma taahhüdünde bulunduk. Bu hedefe ulaşılmasında en önemli başarı faktörü çevre dostu yeni teknolojileri üreterek insanımıza ve ekonomimize kazandırmak.

Sektör olarak, teknoloji perspektifinde güneş ve rüzgar santralleri; elektrikli araçlar ve şarj istasyonları ve son olarak enerji verimliliği ve depolama sistemleri gibi günümüzün teknolojilerine odaklanırken aynı zamanda yeşil hidrojen, füzyon, karbon yakalama ve depolama gibi geleceğin ancak yakın geleceğin üretim teknolojilerine yönelik de çabalarımızı sürdürüyoruz.

Tüm bu çabalarımızda sektör olarak sahip olduğumuz en değerli sermayemiz insan kaynağımız. Sektörümüzün gelişimine emek veren paydaşlarımıza, çalışmalarında katkı sağlaması dileği ile “2022 Yılı Sektör Raporumuzu” paylaşmaktan mutluluk duyuyorum.

Saygılarımızla

Mustafa Özge Özden

Genel Sekreter

İÇİNDEKİLER

ELEKTRİK DAĞITIM SEKTÖRÜ	5-16	PIYASA VERİLERİ	17-20	ÜRETİM VERİLERİ	21-28
Dağıtım Seviyesinden Bağlı Tüketicilere Yapılan Tahakkuk Miktarları	6	YEKDEM Gerçekleşmeleri	18	Üretim ve Tüketim Verileri	22
Faturalanan Tüketimin Tüketici Türü Bazında Dağılımı	7	İkili Anlaşmalar ve Organize Elektrik Piyasaları	19	Elektrik Talebi ve Puant Talep	23
Gerçekleşen Kayıp Oranları	8	Serbest Tüketici Limiti ve Piyasa Açıklık Oranı	20	Lisanslı Kurulu Güç ve Üretim Miktarları	24
Dağıtım Sistemini Kullanan Tüketici Sayıları	9			Lisanslı Kurulu Güç ve Üretim Kuruluşlara Göre Dağılımı	25
Hat Uzunlukları	10			YEKDEM Kurulu Gücü ve Üretim Miktarları	26
Trafo Sayıları ve Kapasiteleri	11			Lisanssız Kurulu Güç ve Üretim Miktarları	27
Gerçekleşen Yatırım Tutarları	12			EÜAŞ Portföyü ve Toptan Elektrik Satış Tarifeleri	28
Müşteri Başına Kesinti Süreleri	13				
Müşteri Başına Kesinti Sıklığı	14				
İstihdam	15				
EPDK Ar-Ge Projeleri Dağılımı	16				

KAYNAKÇA:

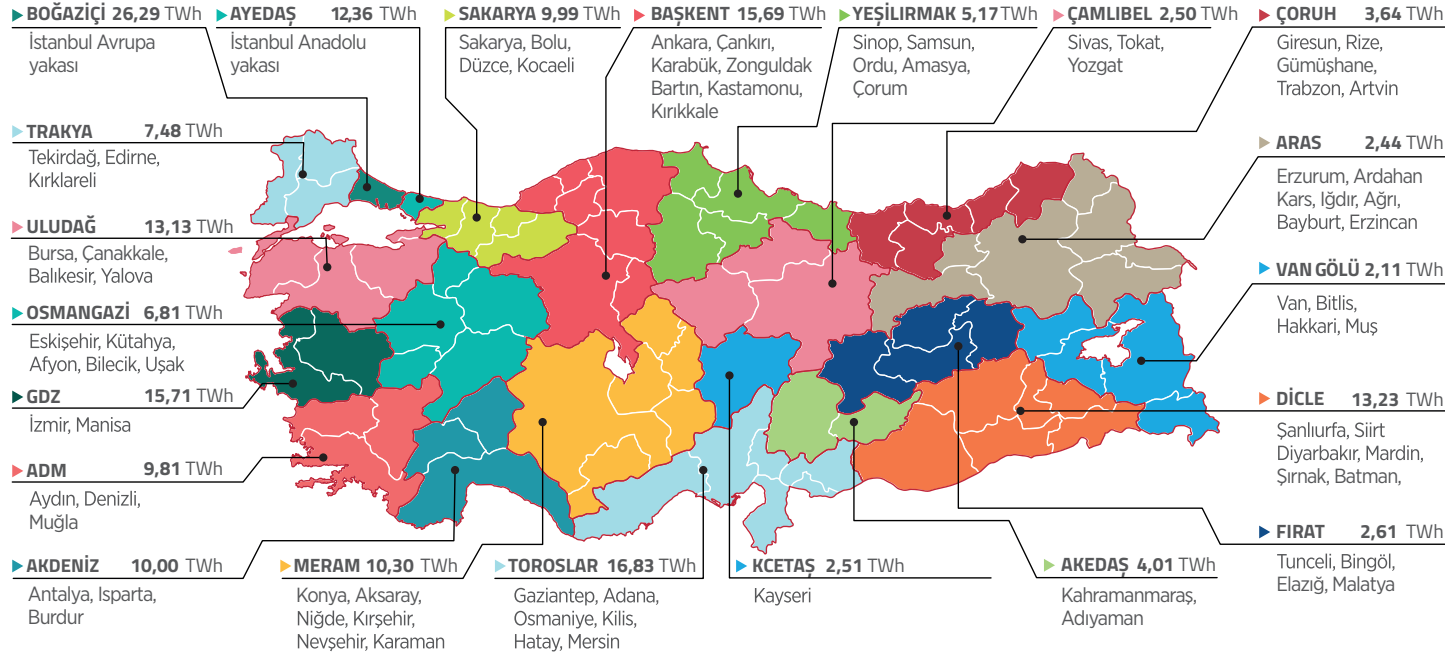
¹ EPDK 2022 Elektrik Piyasası Gelişim Raporu

² EÜAŞ 2022 Elektrik Üretimi ve Ticareti Sektör Raporu



Elektrik Dağıtım Sektörü

Dağıtım Seviyesinden Bağlı Tüketicilere Yapılan Tahakkuk Miktarları (2022-TWh)



Dağıtım ve İletim Seviyesinden Bağlı Tüketicilerin Tüketim Miktarları

Dağıtım	İletim
192,62 (TWh)	61,00 (TWh)

Faturalanan Tüketimin Dağıtım Bölgesi Bazında Dağılımı (2022 - TWh-%)

Tüketici Türü	Dağıtım Seviyesinden Bağlı Tüketicilerin Tüketim Miktarı (TWh)	İletim Seviyesinden Bağlı Tüketicilerin Tüketim Miktarı (TWh)	Toplam (TWh)	Oran (%)	Tüketici Türü	Dağıtım Seviyesinden Bağlı Tüketicilerin Tüketim Miktarı (TWh)	İletim Seviyesinden Bağlı Tüketicilerin Tüketim Miktarı (TWh)	Toplam (TWh)	Oran (%)
ADM EDAŞ	9,81	0,94	10,75	4,24	GDZ EDAŞ	15,71	5,88	21,59	8,51
Akdeniz EDAŞ	10,00	1,25	11,25	4,43	KCETAŞ	2,51	1,59	4,10	1,61
AKEDAŞ	4,01	1,43	5,44	2,14	Meram EDAŞ	10,30	1,96	12,26	4,83
Aras EDAŞ	2,44	0,32	2,76	1,09	Osmangazi EDAŞ	6,81	4,67	11,48	4,53
AYEDAŞ	12,36	1,47	13,84	5,46	Sakarya EDAŞ	9,99	7,62	17,61	6,94
Başkent EDAŞ	15,69	3,52	19,21	7,58	Toroslar EDAŞ	16,83	14,40	31,23	12,31
Boğaziçi EDAŞ	26,29	1,98	28,27	11,15	Trakya EDAŞ	7,48	3,62	11,10	4,38
Çamlıbel EDAŞ	2,50	0,42	2,92	1,15	Uludağ EDAŞ	13,13	6,46	19,59	7,72
Çoruh EDAŞ	3,64	0,08	3,72	1,47	Vangölü EDAŞ	2,11	0,07	2,18	0,86
Dicle EDAŞ	13,23	1,20	14,43	5,69	Yeşilirmak EDAŞ	5,17	1,39	6,56	2,59
Fırat EDAŞ	2,61	0,73	3,34	1,32	Genel Toplam	192,62	61,00	253,62	100

Faturalanan Tüketimin Tüketici Türü Bazında Serbest ve Regüle Tüketicilere Göre Dağılımı (2022-TWh-%)

Tüketici türü	Tüketim Miktarı (TWh)		Oran (%)		Toplam	Oran (%)
	Regüle	Serbest Tüketici	Regüle	Serbest Tüketici		
Sanayi	10,56	97,81	8,49	75,65	108,37	42,73
Mesken	61,79	0,08	49,7	0,06	61,87	24,39
Kamu ve Özel Hiz. Sektörü ile Diğer	34,16	30,39	27,48	23,5	64,55	25,45
Tarımsal Faaliyetler	12,43	0,90	10,00	0,70	13,33	5,26
Aydınlatma	5,39	0,11	4,33	0,09	5,50	2,17
Genel Toplam	124,33	129,29	100	100	253,62	100



Regüle ve Serbest Tüketici Tüketimi

Regüle Tüketici

124,33
(TWh)

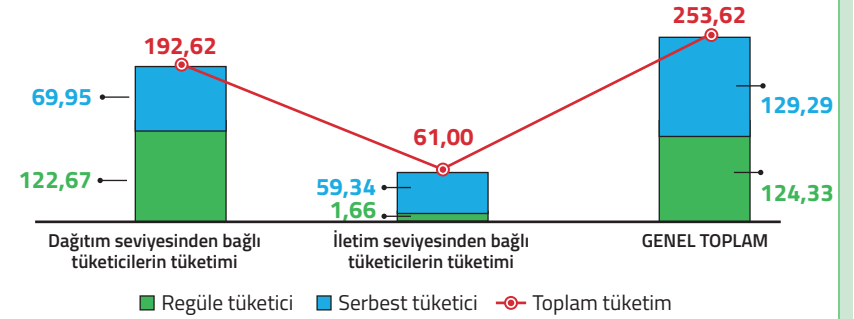
Serbest Tüketici

129,29
(TWh)

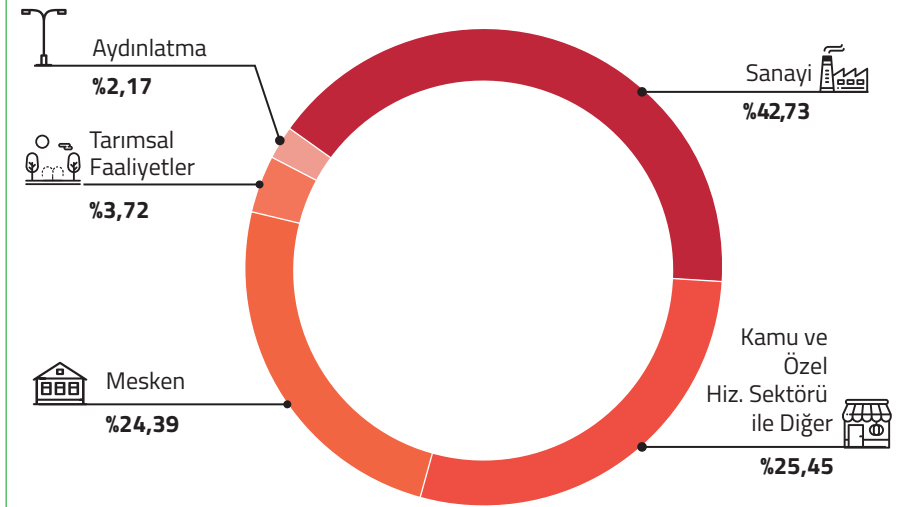
Faturalanan Tüketimin Tüketici Türü Bazında Yıllar İtibarıyla Gelişimi (TWh)

Tüketici Türü	Tüketim Miktarı (TWh)		
	2020	2021	2022
Sanayi	99,63	111,76	108,37
Mesken	60,44	61,60	61,87
Kamu ve Özel Hiz. Sektörü ile Diğer	57,33	60,84	64,55
Tarımsal Faaliyetler	10,95	13,50	13,33
Aydınlatma	5,05	5,35	5,50
Genel Toplam	233,40	253,05	253,62

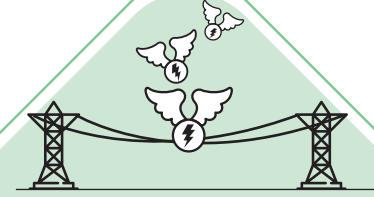
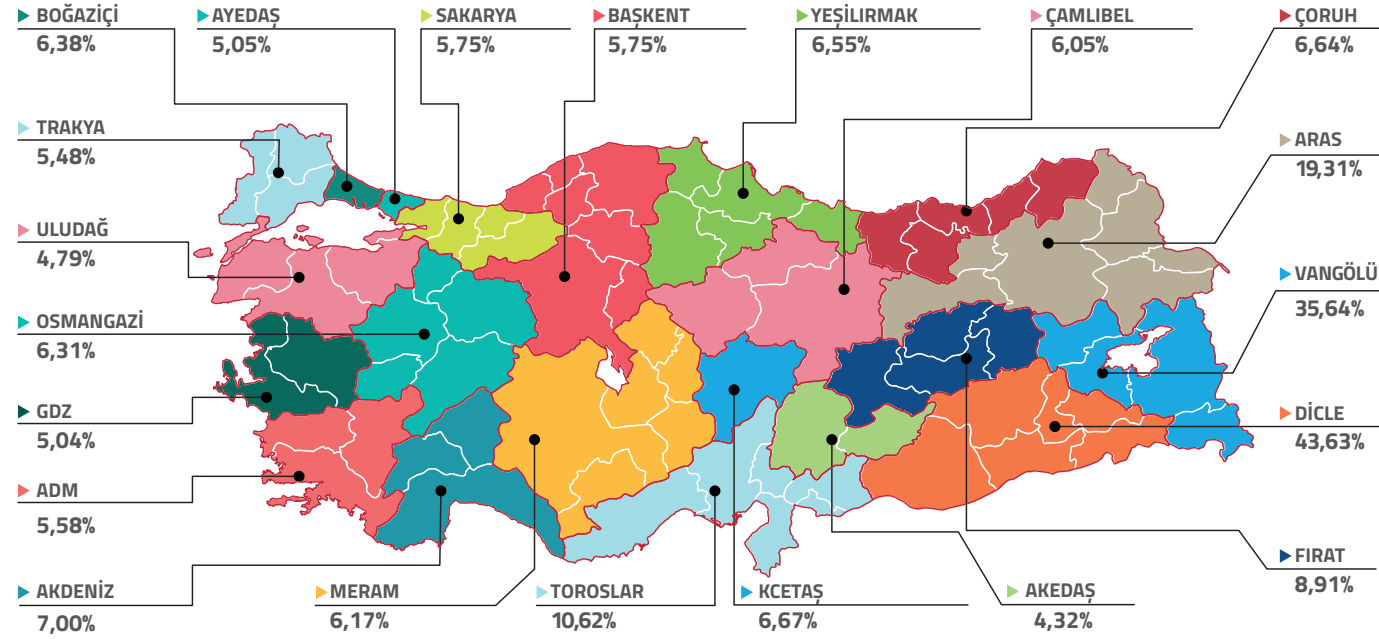
Serbest ve Regüle Tüketicilere Yapılan Satışlar (2022-TWh)



Faturalanan Toplam Tüketimin Tüketici Türüne Göre Dağılımı (2022-%)



Gerçekleşen Kayıp Oranları (2022-%)

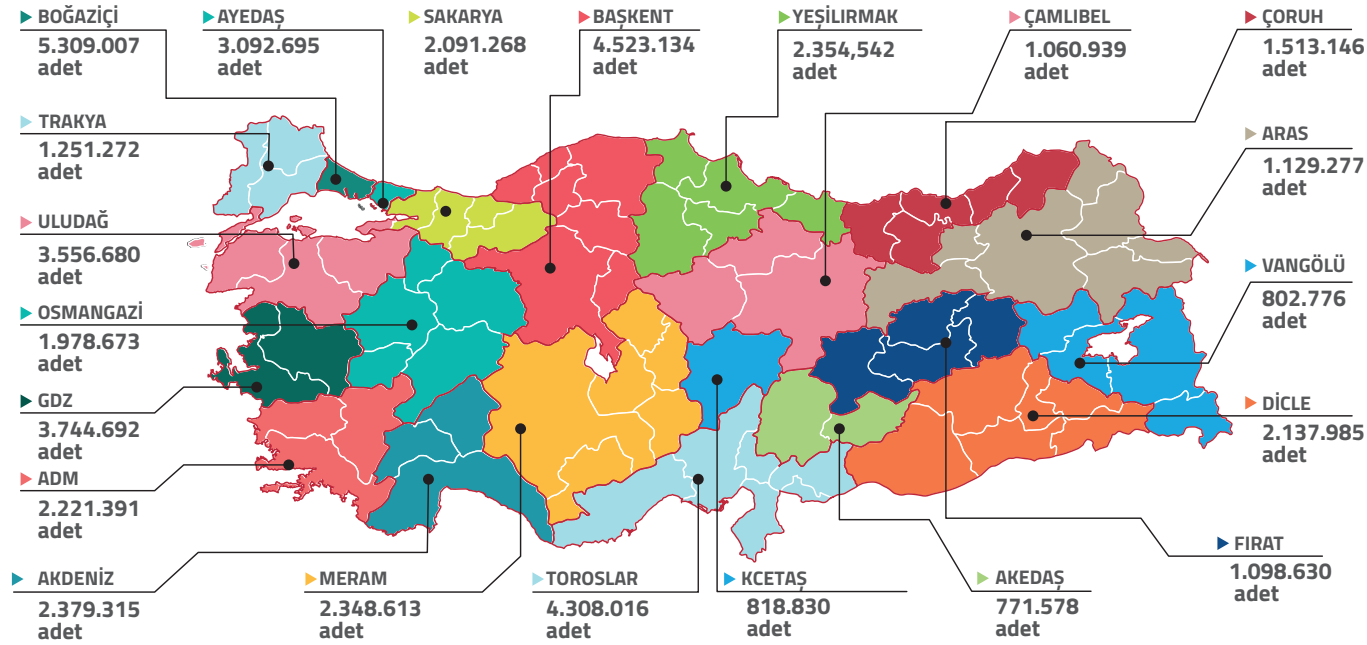


Dağıtım bölgeleri içinde gerçekleşen kayıp oranı en düşük şirket **4,32%** ile **AKEDAŞ**

Hedef ve Gerçekleşen Kayıp Oranları (%)

Dağıtım Şirketi	Gerçekleşen Kayıp Oranı			Hedef Kayıp O. 2022	Hedef-Gerçekleşen Kayıp O. Farkı 2022	Dağıtım Şirketi	Gerçekleşen Kayıp Oranı			Hedef Kayıp O. 2022	Hedef-Gerçekleşen Kayıp O. Farkı 2022
	2021	2022	2021-'22 Değişim				2021	2022	2021-'22 Değişim		
ADM EDAŞ	6,18	5,58	-0,60	6,64	1,06	GDZ EDAŞ	6,36	5,04	-1,32	7,18	2,14
Akdeniz EDAŞ	7,67	7,00	-0,67	6,86	-0,14	KCETAŞ	6,56	6,67	0,11	6,88	0,21
AKEDAŞ	5,59	4,32	-1,27	6,76	2,44	Meram EDAŞ	5,76	6,17	0,41	6,90	0,73
Aras EDAŞ	20,08	19,31	-0,77	21,25	1,94	Osmangazi EDAŞ	6,91	6,31	-0,60	7,01	0,70
AYEDAŞ	6,22	5,05	-1,17	6,50	1,45	Sakarya EDAŞ	5,95	5,75	-0,20	6,82	1,07
Başkent EDAŞ	6,69	5,75	-0,94	6,78	1,03	Toroslar EDAŞ	11,65	10,62	-1,03	11,54	0,92
Boğaziçi EDAŞ	7,23	6,38	-0,85	7,45	1,07	Trakya EDAŞ	5,31	5,48	0,17	6,18	0,70
Çamlıbel EDAŞ	5,42	6,05	0,63	6,65	0,60	Uludağ EDAŞ	5,23	4,79	-0,44	6,23	1,44
Çoruh EDAŞ	6,80	6,64	-0,16	7,50	0,86	Vangölü EDAŞ	38,07	35,64	-2,43	45,60	9,96
Dicle EDAŞ	46,19	43,63	-2,56	49,30	5,67	Yeşilirmak EDAŞ	6,89	6,55	-0,34	7,43	0,88
Firat EDAŞ	9,34	8,91	-0,43	9,82	0,91						

Tüketici Sayıları (2022-adet)



Tüketici Sayıları

2021 **47,3** | 2022 **48,6**

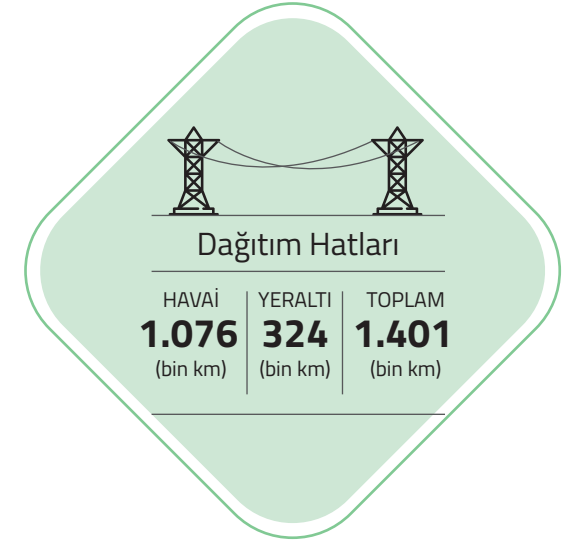
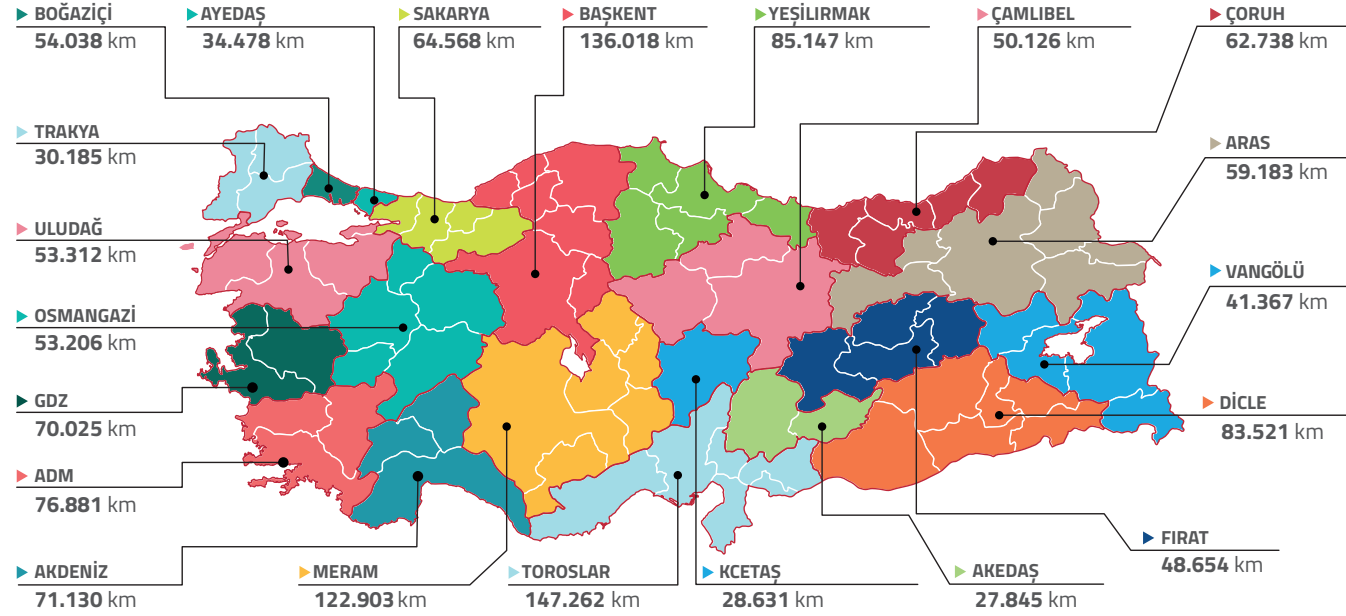
(milyon tüketici) | (milyon tüketici)

2022 yılı itibarıyla dağıtım sistemini kullanan toplam tüketici sayısı önceki yıla oranla %2,65 artarak 48.563.459 olarak gerçekleşmiştir.

Dağıtım Sistemini Kullanan Tüketici Sayıları (Adet-%)

Dağıtım Şirketi	Tüketici Sayısı			2021-2022 Değ.(%)	Dağıtım Şirketi	Tüketici Sayısı			2021-2022 Değ.(%)
	2020	2021	2022			2020	2021	2022	
ADM EDAŞ	2.021.409	2.127.291	2.211.391	3,95	GDZ EDAŞ	3.524.199	3.642.279	3.744.692	2,81
Akdeniz EDAŞ	2.261.116	2.317.587	2.379.315	2,66	KCETAŞ	770.120	788.102	818.830	3,90
AKEDAŞ	758.175	764.761	771.578	0,89	Meram EDAŞ	2.227.181	2.281.186	2.348.613	2,96
Aras EDAŞ	1.059.704	1.095.423	1.129.277	3,09	Osmangazi EDAŞ	1.888.406	1.932.244	1.978.673	2,40
AYEDAŞ	2.986.337	3.036.679	3.092.695	1,84	Sakarya EDAŞ	1.963.823	2.022.256	2.091.268	3,41
Başkent EDAŞ	4.364.492	4.450.587	4.523.134	1,63	Toroslar EDAŞ	4.095.347	4.199.880	4.308.016	2,57
Boğaziçi EDAŞ	5.206.237	5.309.628	5.390.007	1,51	Trakya EDAŞ	1.168.941	1.207.476	1.251.272	3,63
Çamlıbel EDAŞ	1.017.033	1.037.517	1.060.939	2,26	Uludağ EDAŞ	3.380.111	3.461.642	3.556.680	2,75
Çoruh EDAŞ	1.431.106	1.468.083	1.513.146	3,07	Vangözü EDAŞ	745.985	775.669	802.776	3,49
Dicle EDAŞ	1.993.050	2.055.864	2.137.985	3,99	Yeşilirmak EDAŞ	2.206.997	2.278.063	2.354.542	3,36
Fırat EDAŞ	1.012.087	1.059.759	1.098.630	3,67	Genel Toplam	46.081.856	47.311.976	48.563.459	2,65

Hat Uzunlukları (2022-km)

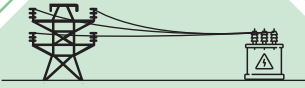
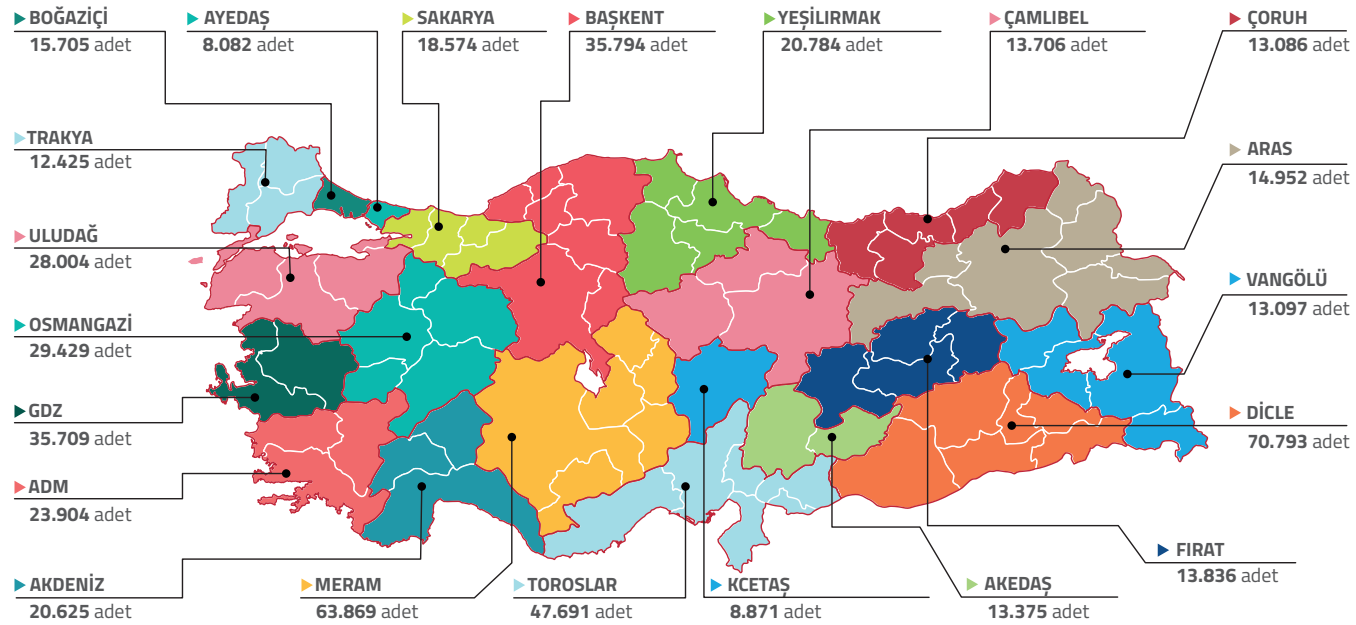


Hat Uzunluklarının Dağılımı (2022-km)

Dağıtım Şirketi	Havai (km)	Yeraltı (km)	Toplam (km)
ADM EDAŞ	61.505	15.376	76.881
Akdeniz EDAŞ	52.288	18.842	71.130
AKEDAŞ	24.314	3.531	27.845
Aras EDAŞ	50.959	8.224	59.183
AYEDAŞ	11.989	22.489	34.478
Başkent EDAŞ	99.322	36.696	136.018
Boğaziçi EDAŞ	15.571	38.467	54.038
Çamlıbel EDAŞ	43.175	6.951	50.126
Çoruh EDAŞ	56.867	5.871	62.738
Dicle EDAŞ	70.811	12.710	83.521
Fırat EDAŞ	41.402	7.252	48.654

Dağıtım Şirketi	Havai (km)	Yeraltı (km)	Toplam (km)
GDZ EDAŞ	50.973	19.052	70.025
KCETAŞ	19.747	8.884	28.631
Meram EDAŞ	97.254	25.649	122.903
Osmangazi EDAŞ	43.478	9.728	53.206
Sakarya EDAŞ	44.654	19.914	64.568
Toroslar EDAŞ	119.602	27.660	147.262
Trakya EDAŞ	23.805	6.380	30.185
Uludağ EDAŞ	39.423	13.889	53.312
Vangölü EDAŞ	37.084	4.283	41.367
Yeşilirmak EDAŞ	72.350	12.797	85.147
Genel Toplam	1.076.573	324.645	1.401.218

Trafo Sayıları (2022 - adet)



Şebekeye Ait Bilgiler

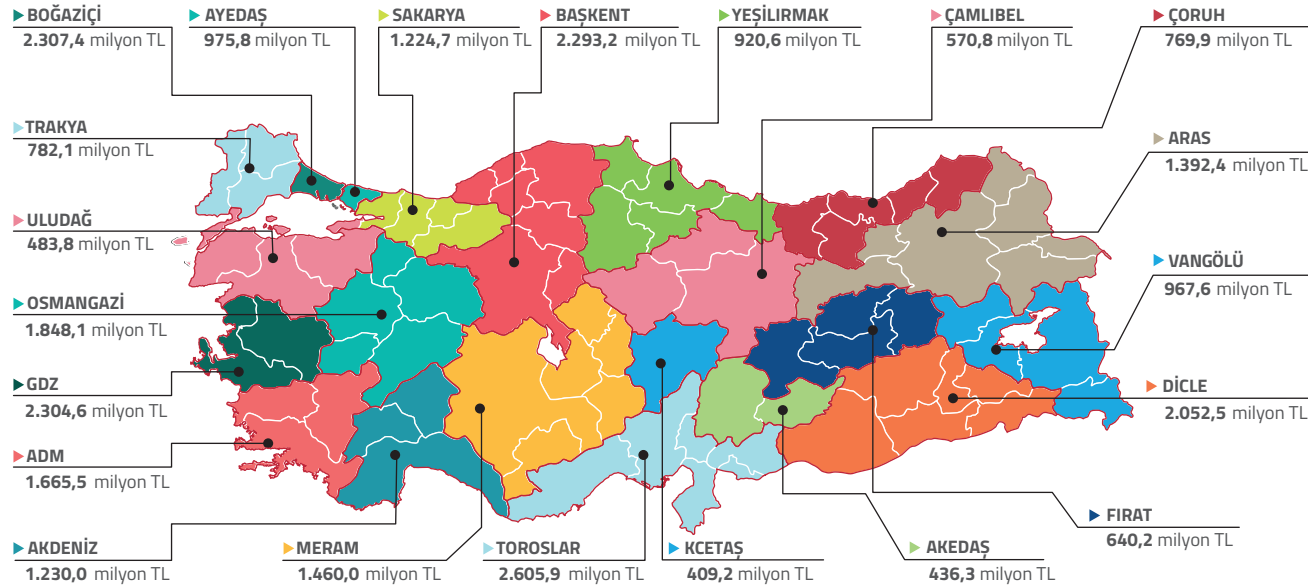
TOPLAM TRAFİKO SAYISI	TOPLAM TRAFİKO KAPASİTESİ
522.311	196.741
(adet)	(MVA)

Trafo Sayıları ve Kapasiteleri (2022-MVA-Adet)

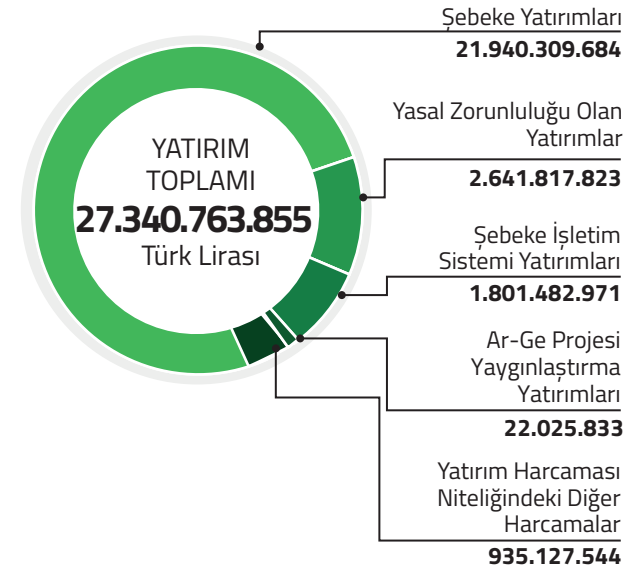
Dağıtım Şirketi	Trafo Sayısı (Adet)	Trafo Kapasitesi (MVA)
ADM EDAŞ	23.904	9.545
Akdeniz EDAŞ	20.625	8.966
AKEDAŞ	13.375	4.060
Aras EDAŞ	14.952	3.370
AYEDAŞ	8.082	9.634
Başkent EDAŞ	35.794	18.255
Boğaziçi EDAŞ	15.705	19.315
Çamlıbel EDAŞ	13.706	3.202
Çoruh EDAŞ	13.086	4.806
Dicle EDAŞ	70.793	15.276
Fırat EDAŞ	13.836	3.609

Dağıtım Şirketi	Trafo Sayısı (Adet)	Trafo Kapasitesi (MVA)
GDZ EDAŞ	35.709	17.131
KCETAŞ	8.871	2.982
Meram EDAŞ	63.869	14.058
Osmangazi EDAŞ	29.429	8.543
Sakarya EDAŞ	18.574	9.102
Toroslar EDAŞ	47.691	18.722
Trakya EDAŞ	12.425	5.931
Uludağ EDAŞ	28.004	11.837
Vangölü EDAŞ	13.097	3.131
Yeşilirmak EDAŞ	20.784	5.266
Genel Toplam	522.311	196.741

Yatırım Tutarları (2022-milyon TL)



21 EDAS'ın Yatırım Karakteristiğine Göre Gerçekleşen Yatırım Tutarları (2022-TL)



Gerçekleşen Yatırım Tutarları (Cari Fiyatlarla- Milyon TL-%)

Dağıtım Şirketi	2020	2021	2022	2021-2022 Değişim(%)	Dağıtım Şirketi	2020	2021	2022	2021-2022 Değ.(%)
ADM EDAS	597,3	1.585,1	1.665,5	5,07	GDZ EDAS	1.122,4	1.521,5	2.304,6	51,47
Akdeniz EDAS	713,8	822,3	1.230,0	49,58	KCETAŞ	297,1	629,5	409,2	-34,99
AKEDAŞ	188,5	403,5	436,3	8,14	Meram EDAS	1.254,7	1.902,2	1.460,0	-23,24
Aras EDAS	417,5	700,6	1.392,4	98,74	Osmangazi EDAS	956,6	917,7	1.848,1	101,38
AYEDAŞ	597,1	578,4	975,8	68,71	Sakarya EDAS	429,7	390,5	1.224,7	213,60
Başkent EDAS	1.692,4	2.126,4	2.293,2	7,85	Toroslar EDAS	1.804,1	2.233,8	2.605,9	16,66
Boğaziçi EDAS	1.436,0	1.464,4	2.307,4	57,56	Trakya EDAS	411,1	1.056,5	782,1	-25,97
Çamlıbel EDAS	387,9	510,0	570,8	11,93	Uludağ EDAS	911,8	857,9	483,8	-43,60
Çoruh EDAS	486,5	547,2	769,9	40,70	Vangölü EDAS	238,3	621,8	967,6	55,61
Dicle EDAS	1.394,2	1.126,0	2.052,5	82,28	Yeşilirmak EDAS	739,8	1.030,4	920,6	-10,65
Fırat EDAS	347,6	443,9	640,2	44,22	Genel Toplam	16.424,4	21.469,6	27.340,8	27,35

*Birim bedelli tutarlar ile 2022 yılı Haziran ayı TÜFE'si:977,90'a göre hazırlanmıştır.

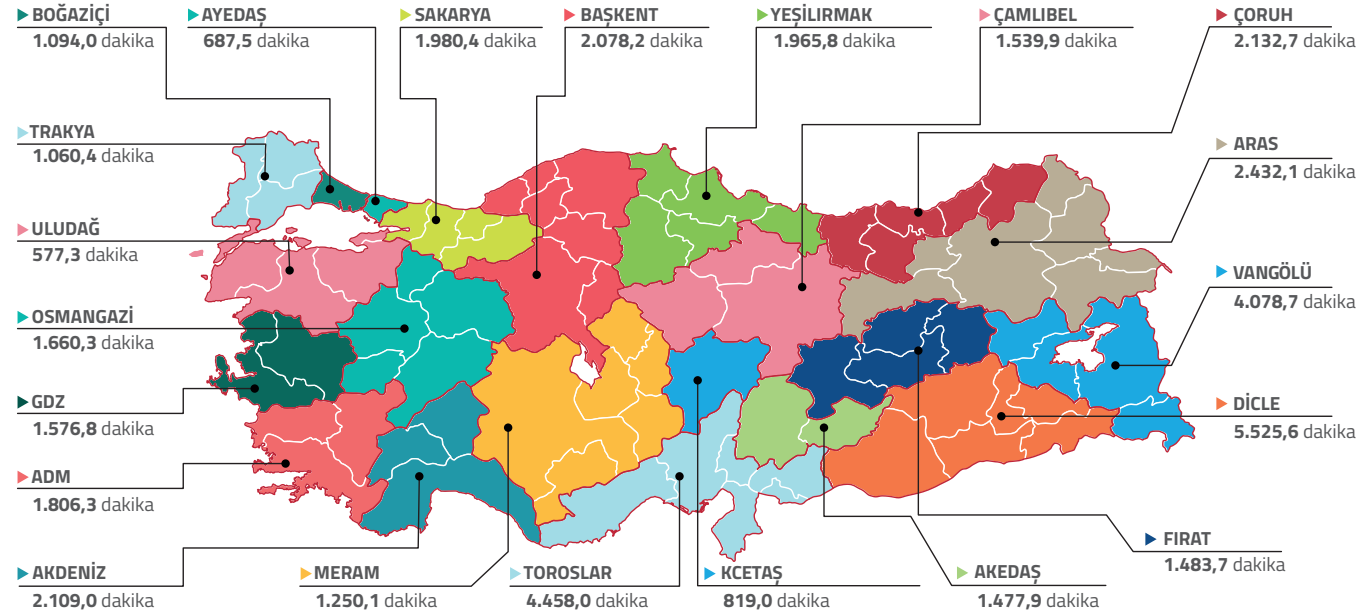
** II. Uygulama Döneminde başlayıp III. Uygulama Döneminde tamamlanan ve III. Uygulama Döneminde başlayıp IV. Uygulama Döneminde tamamlanan yatırımlar dahil edilmiştir.

*** 2020 yılı yatırım tutarları için şirketlerin Kurul tarafından onaylanan yatırım gerçekleşme tutarları esas alınarak tablo hazırlanmıştır.

****2021 yılı yatırım tutarları için şirketlerin bildirim sistemi üzerinden sundukları yatırım gerçekleşme beyanları esas alınarak tablo hazırlanmıştır.

*****2022 yılı yatırım tutarları için şirketlerin bildirim sistemi üzerinden sundukları yatırım tahmin beyanları esas alınarak tablo hazırlanmıştır.

Müşteri Başına Toplam Kesinti Süreleri* (dakika)

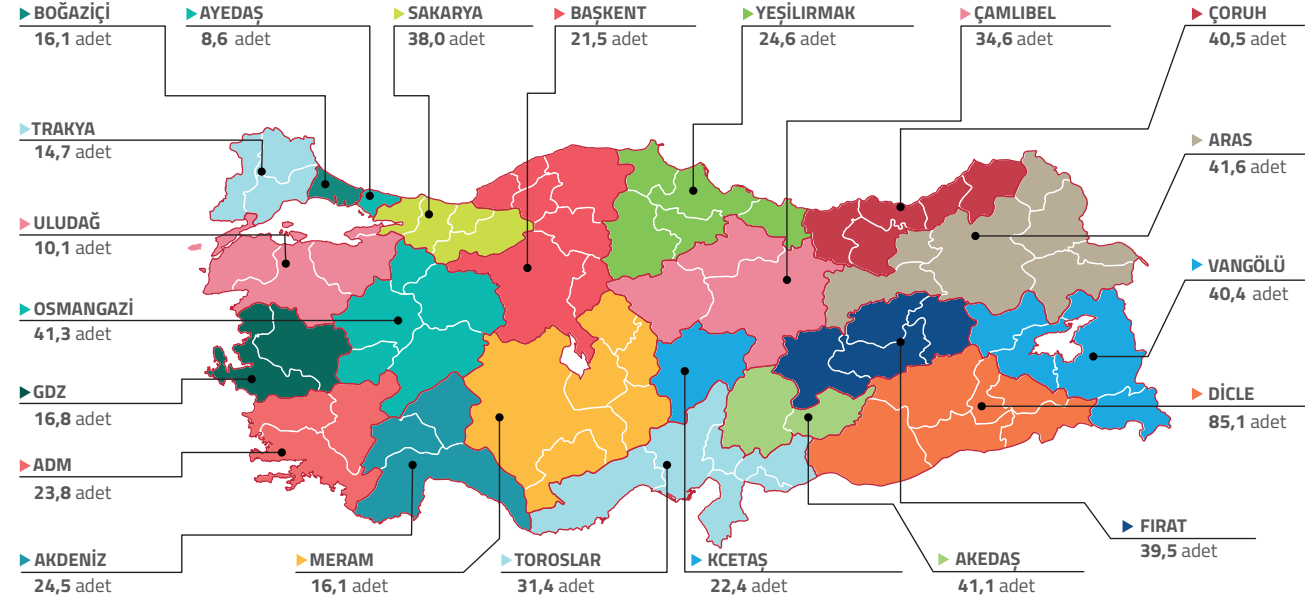


* Kesinti süreleri, bildirimli ve bildirimsiz ortalama kesinti sürelerinin toplamını ifade etmektedir

Müşteri Başına Kesinti Süreleri (dakika - %)

	2021			2022			Değ. (%)
	Bildirimli OKSURE	Bildirimsiz OKSURE	Toplam OKSURE	Bildirimli OKSURE	Bildirimsiz OKSURE	Toplam OKSURE	
ADM EDAŞ	503,5	716,1	1.219,7	1.186,8	619,5	1.806,3	48,09
Akdeniz EDAŞ	676,7	1.166,6	1.843,3	780,1	1.328,9	2.109,0	14,41
AKEDAŞ	245,9	1.350,9	1.596,8	462,3	1.015,6	1.477,9	-7,45
Aras EDAŞ	494,3	1.540,8	2.035,1	1.636,5	795,6	2.432,1	19,51
AYEDAŞ	315,3	394,6	709,8	339,3	348,2	687,5	-3,14
Başkent EDAŞ	799,4	1.615,9	2.415,3	818,0	1.260,2	2.078,2	-13,96
Boğaziçi EDAŞ	320,3	909,7	1.230,0	267,8	826,2	1.094,0	-11,06
Çamlıbel EDAŞ	706,1	998,5	1.704,6	654,5	885,4	1.539,9	-9,66
Çoruh EDAŞ	680,2	1.276,9	1.957,1	973,3	1.159,4	2.132,7	8,97
Dicle EDAŞ	1.145,1	2.510,0	3.655,1	2.062,0	3.463,6	5.525,6	51,17
Fırat EDAŞ	499,4	1.150,9	1.650,3	632,0	851,7	1.483,7	-10,10
GDZ EDAŞ	473,2	731,4	1.204,5	991,8	585,1	1.576,8	30,91
KCETAŞ	461,4	484,5	945,9	448,8	370,1	819,0	-13,42
Meram EDAŞ	718,7	697,3	1.416,0	635,2	614,9	1.250,1	-11,72
Osmangazi EDAŞ	400,8	1.086,1	1.486,8	550,4	1.110,0	1.660,3	11,67
Sakarya EDAŞ	637,6	1.341,1	1.978,7	704,3	1.276,1	1.980,4	0,08
Toroslar EDAŞ	1.402,8	2.464,1	3.866,9	1.939,8	2.518,1	4.458,0	15,28
Trakya EDAŞ	481,4	572,6	1.054,0	570,2	490,2	1.060,4	0,62
Uludağ EDAŞ	289,1	475,1	764,2	267,3	310,1	577,3	-24,46
Vangözü EDAŞ	1.107,6	2.020,5	3.128,1	1.493,5	2.585,2	4.078,7	30,39
Yeşilirmak EDAŞ	751,6	1.068,4	1.820,0	1.057,1	908,7	1.965,8	8,01

Müşteri Başına Toplam Kesinti Sıklığı* (adet)

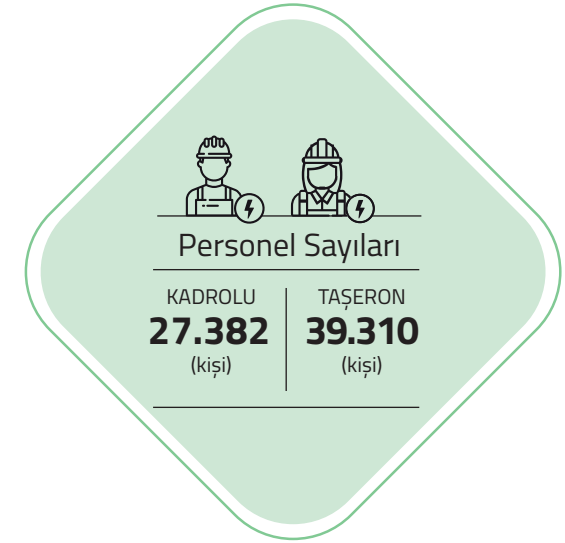
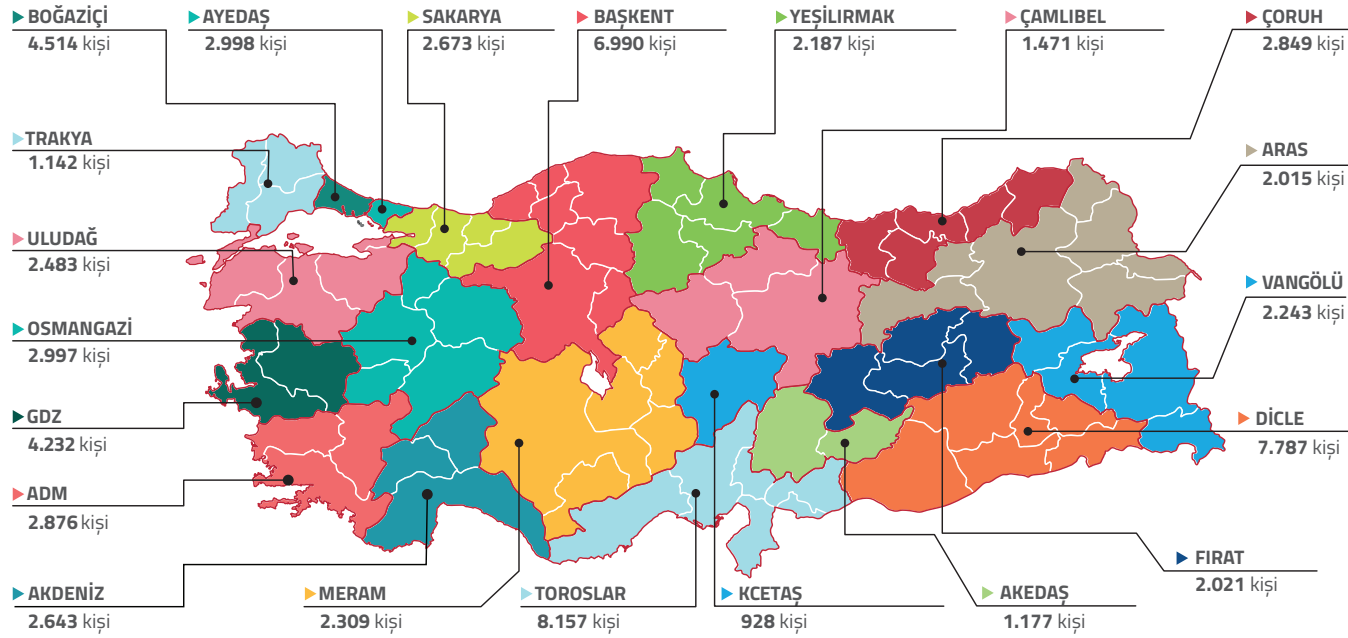


* Kesinti sıklığı; bildirimli, bildirimsiz ve kısa kesinti sıklıklarının toplamını ifade etmektedir.

Müşteri Başına Toplam Kesinti Sıklıkları (adet-%)

	2021				2022				Değ. (%)
	Bildirimli	Bildirimsiz	Kısa	Toplam	Bildirimli	Bildirimsiz	Kısa	Toplam	
ADM EDAŞ	2,0	14,2	4,9	21,1	4,2	13,4	6,3	23,8	12,77
Akdeniz EDAŞ	3,6	15,8	4,6	24,0	4,0	15,2	5,2	24,5	1,99
AKEDAŞ	1,8	23,2	11,6	36,5	2,5	26,5	12,1	41,1	12,52
Aras EDAŞ	2,2	21,8	8,0	31,9	6,3	15,1	20,1	41,6	30,30
AYEDAŞ	1,0	7,6	0,5	9,1	1,0	6,9	0,7	8,6	-5,78
Başkent EDAŞ	2,2	18,1	3,0	23,2	2,2	16,7	2,6	21,5	-7,17
Boğaziçi EDAŞ	1,8	11,9	8,2	21,9	1,9	9,7	4,6	16,1	-26,28
Çamlıbel EDAŞ	3,6	14,2	18,9	36,7	3,4	11,8	19,3	34,6	-5,77
Çoruh EDAŞ	3,1	25,2	4,4	32,8	4,6	22,7	13,3	40,5	23,61
Dicle EDAŞ	6,6	40,9	4,9	52,4	12,9	55,2	17,1	85,1	62,45
Fırat EDAŞ	4,3	28,6	10,9	43,9	4,8	20,3	14,4	39,5	-9,96
GDZ EDAŞ	3,4	12,8	2,2	18,4	4,7	10,7	1,3	16,8	-9,02
KCETAŞ	1,9	10,2	10,1	22,1	2,2	10,1	10,1	22,4	1,32
Meram EDAŞ	4,1	10,7	2,1	16,9	2,9	8,4	4,8	16,1	-4,71
Osmangazi EDAŞ	3,7	22,7	20,7	47,1	3,3	25,8	12,2	41,3	-12,31
Sakarya EDAŞ	3,1	30,9	6,0	39,9	3,8	29,7	4,4	38,0	-4,99
Toroslar EDAŞ	3,8	24,7	0,8	29,3	5,3	24,8	1,4	31,4	7,14
Trakya EDAŞ	2,2	11,0	2,1	15,3	2,2	10,0	2,5	14,7	-3,88
Uludağ EDAŞ	2,1	8,0	2,1	12,3	1,9	6,3	2,0	10,1	-17,87
Vangölü EDAŞ	3,3	33,5	7,1	43,9	4,5	35,8	0,1	40,4	-7,91
Yeşilirmak EDAŞ	3,4	15,4	10,6	29,5	4,9	12,0	7,7	24,6	-16,40

Toplam İstihdam (2022-kışı)



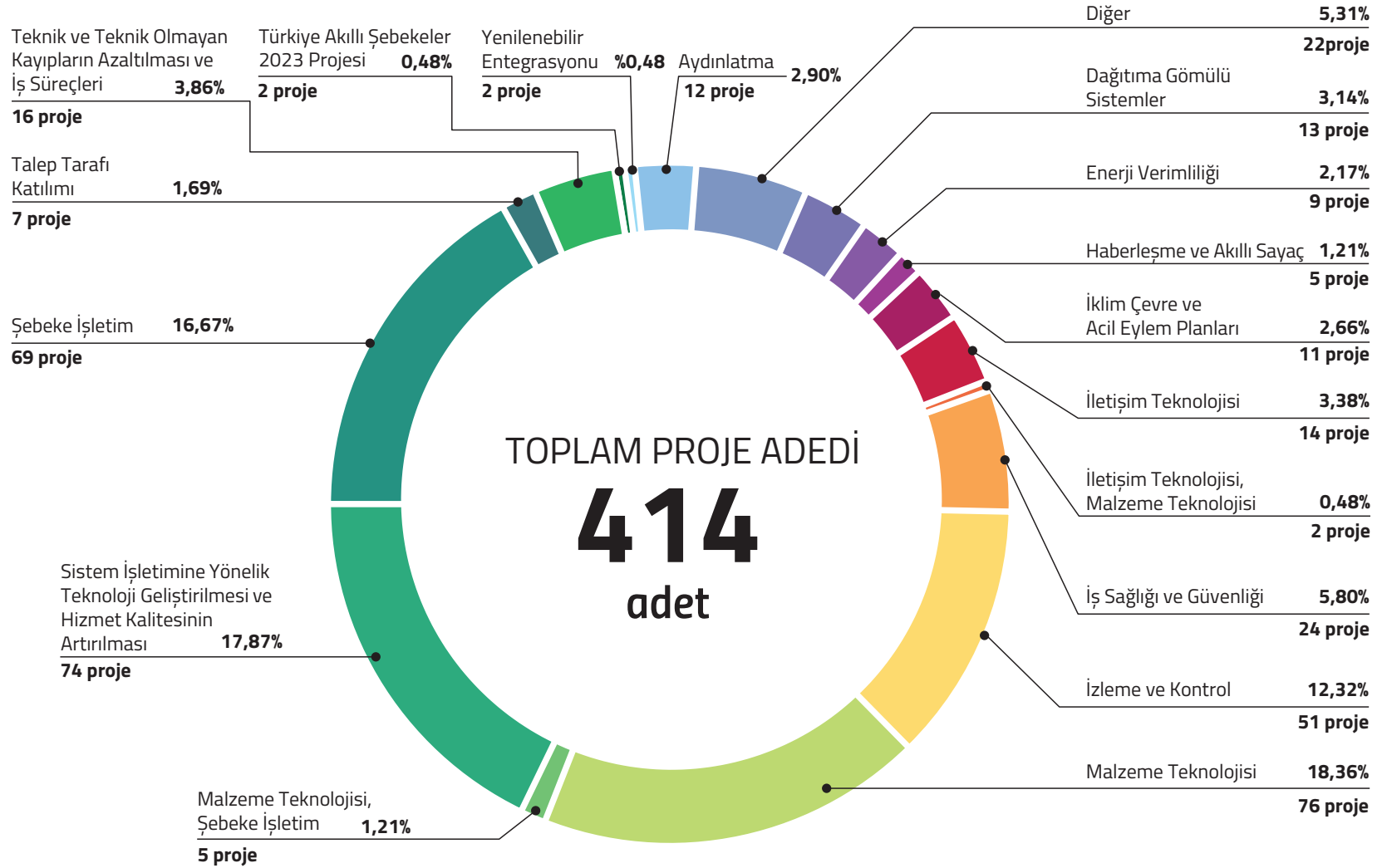
Personel Sayıları (2022-Kişi)

Dağıtım Şirketi	Kadrolu Personel	Taşeron Personel	Toplam Personel
ADM EDAŞ	775	2.101	2.876
Akdeniz EDAŞ	310	2.333	2.643
AKEDAŞ	917	260	1.177
Aras EDAŞ	591	1.424	2.015
AYEDAŞ	2.049	949	2.998
Başkent EDAŞ	4.218	2.772	6.990
Boğaziçi EDAŞ	679	3.835	4.514
Çamlıbel EDAŞ	289	1.182	1.471
Çoruh EDAŞ	402	2.447	2.849
Dicle EDAŞ	3.943	3.844	7.787
Fırat EDAŞ	342	1.679	2.021

Dağıtım Şirketi	Kadrolu Personel	Taşeron Personel	Toplam Personel
GDZ EDAŞ	960	3.272	4.232
KCETAŞ	731	197	928
Meram EDAŞ	750	1.559	2.309
Osmangazi EDAŞ	1.233	1.764	2.997
Sakarya EDAŞ	1.651	1.022	2.673
Toroslar EDAŞ	4.381	3.776	8.157
Trakya EDAŞ	829	313	1.142
Uludağ EDAŞ	766	1.717	2.483
Vangölü EDAŞ	1.021	1.222	2.243
Yeşilirmak EDAŞ	545	1.642	2.187
Genel Toplam	27.382	39.310	66.692

EPDK Ar-Ge Projeleri Dağılımı

(2014 Temmuz-2022 Temmuz Dönemleri)

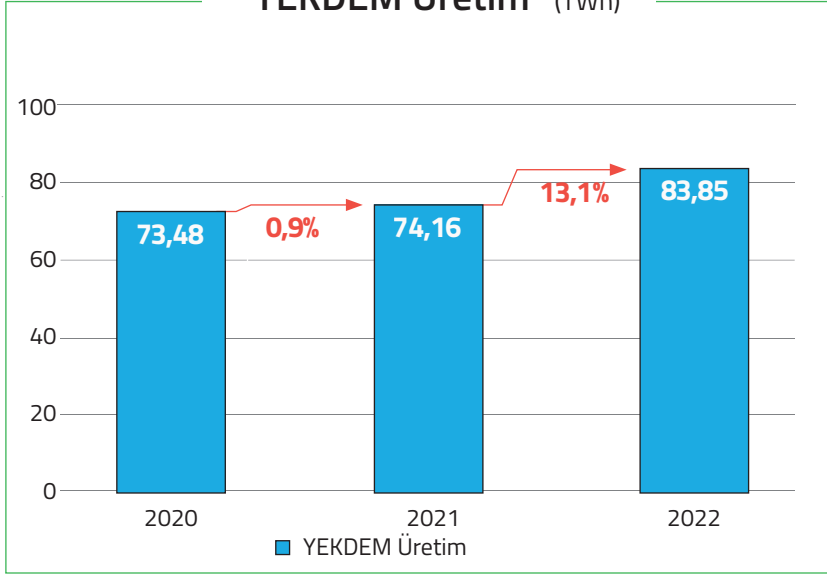


* Doğal Gaz Dağıtım projeleri ve iptal edilen projeler yer almamaktadır.

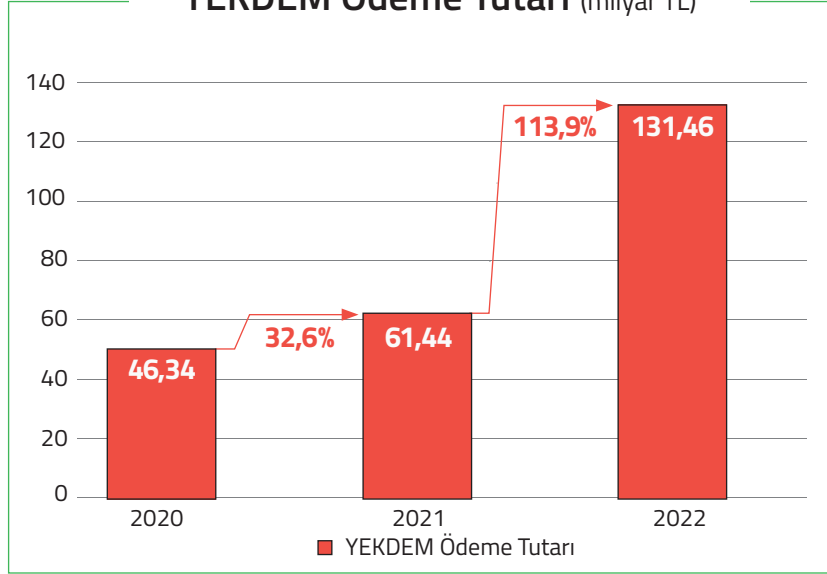


YEKDEM Gerçekleşmeleri

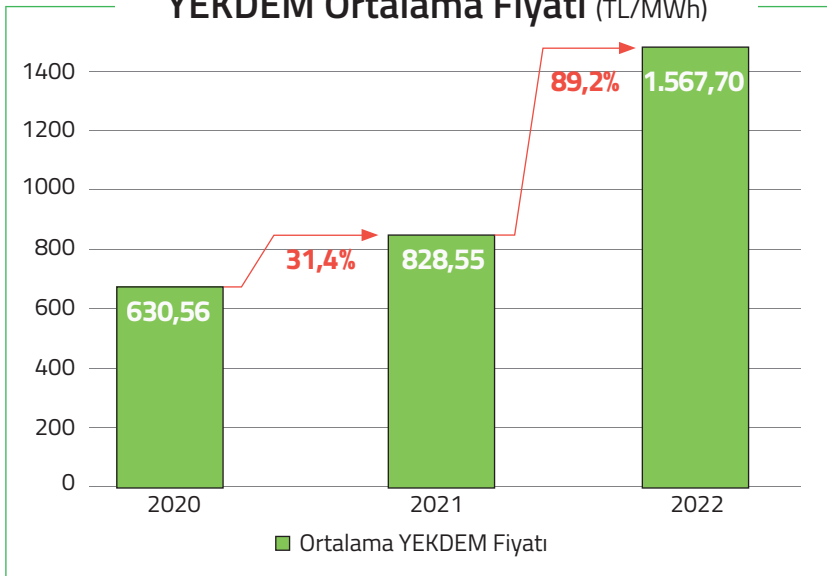
YEKDEM Üretim* (TWh)



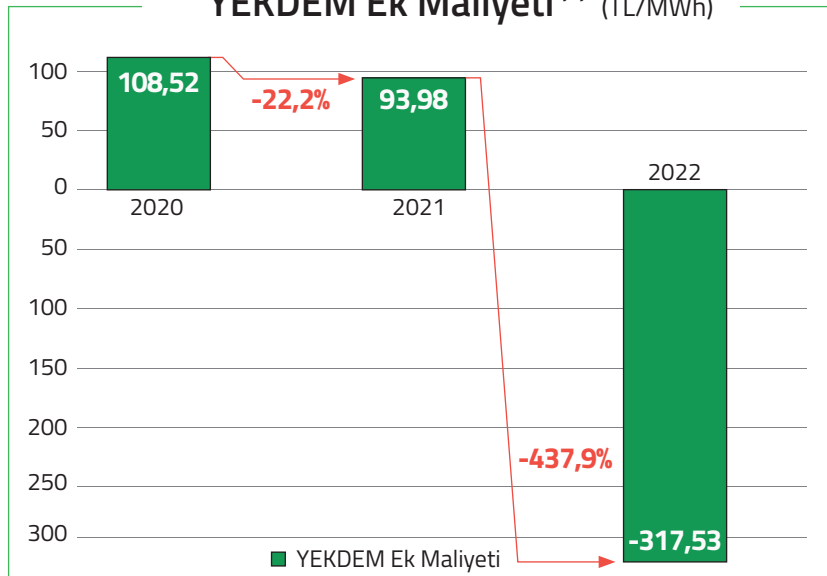
YEKDEM Ödeme Tutarı (milyar TL)



YEKDEM Ortalama Fiyatı (TL/MWh)



YEKDEM Ek Maliyeti** (TL/MWh)



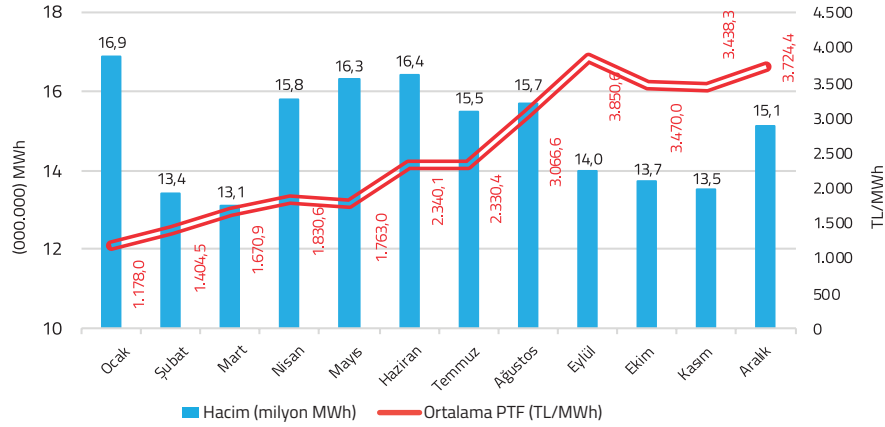
* YEKDEM üretimine lisanssız üretim değeri dahildir.

** YEKDEM Ek Maliyeti: Faturalanan birim enerji miktarı başına YEKDEM kullanıcılarına ağırlıklı ortalama PTF'ye ilaveten ödenen tutardır.

İkili Anlaşmalar ve Organize Elektrik Piyasaları

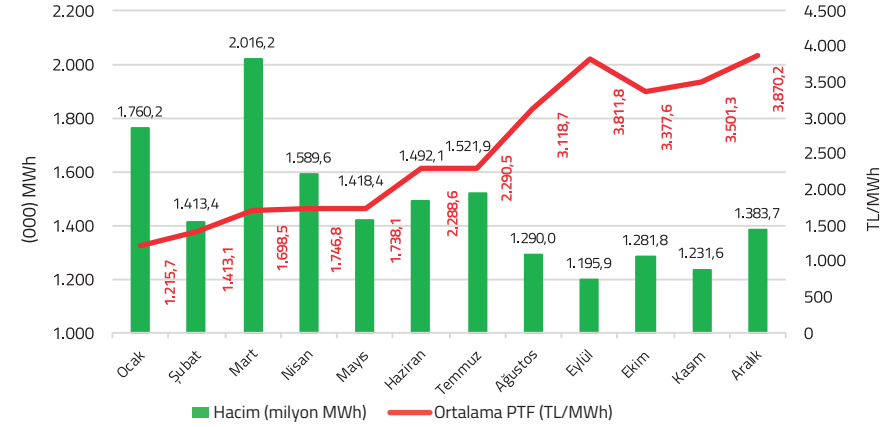
Gün Öncesi Piyasası Hacim ve Ortalama Fiyat

(PTF) (2022-milyon MWh-TL/MWh)



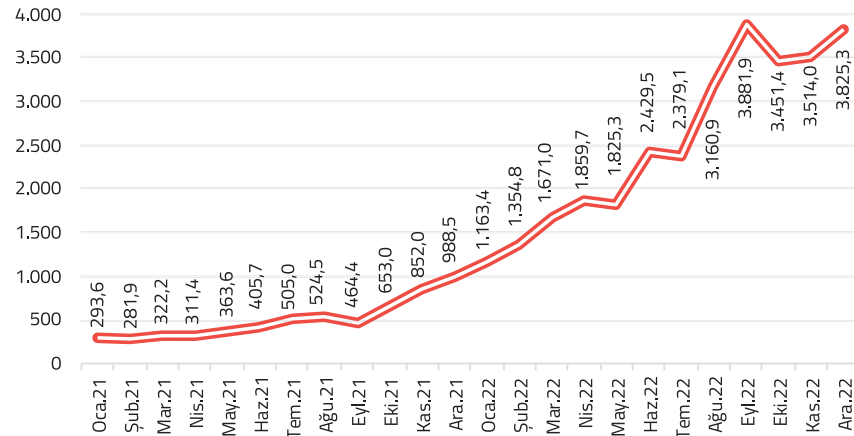
Gün İçi Piyasası Hacim ve Ortalama Fiyat

(2022-bin MWh-TL/MWh)

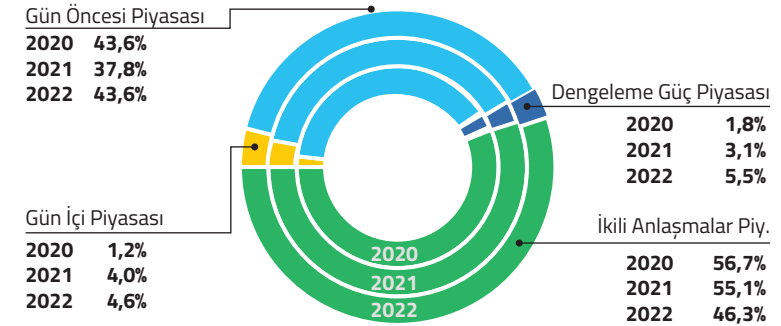


Dengeleme Güç Piyasası Hacim ve Ortalama Fiyat

(SMF) (TL/MWh)

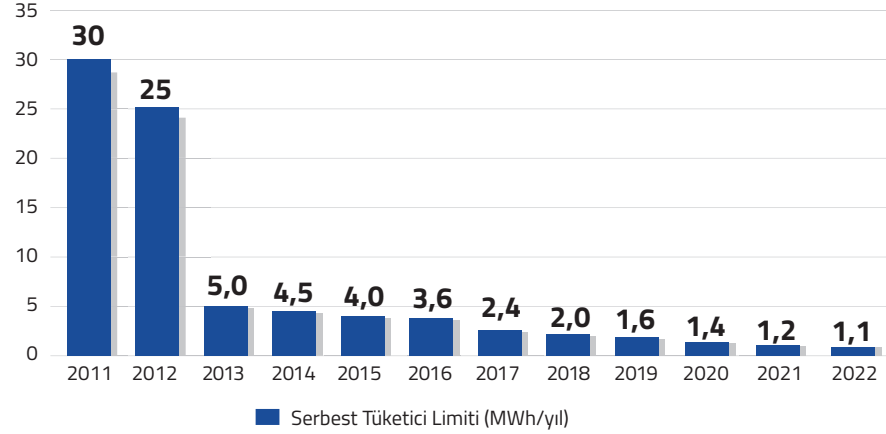


Türkiye Elektrik Piyasası Oranları

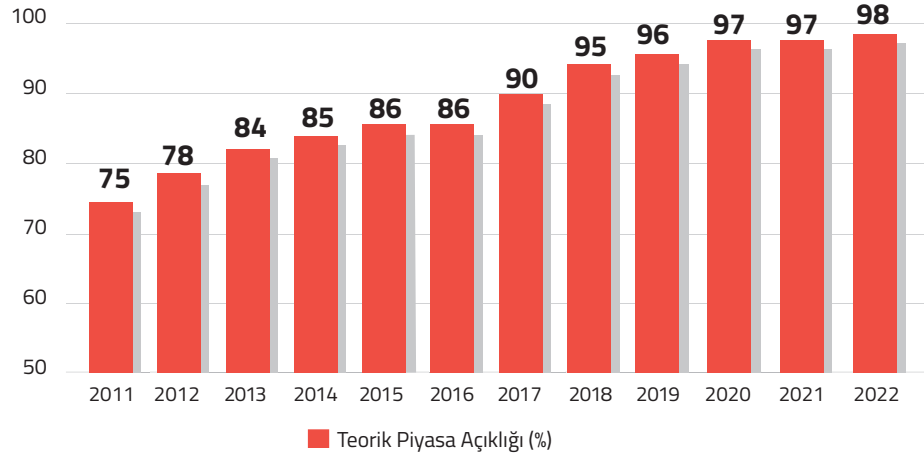


Serbest Tüketici Limiti ve Piyasa Açıklık Oranı

Serbest Tüketici Limiti (MWh)



Teorik Piyasa Açıklık Oranı (%)

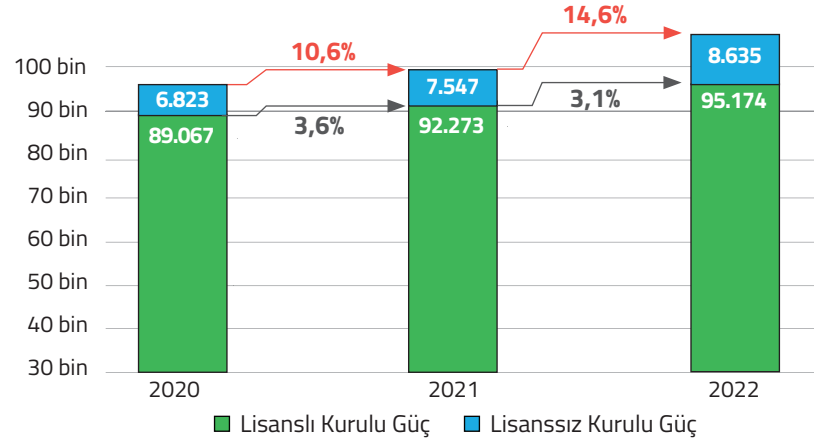


Yıl	ST Limiti (MWh)	Teorik Piyasa Açıklık Oranı (%)
2003	9.000	23
2004	7.800	28
2005	7.700	30
2006	6.000	32
2007	3.000	39
2008	1.200	41
2009	480	49
2010	100	63
2011	30	75
2012	25	78
2013	5,0	84
2014	4,5	85
2015	4,0	86
2016	3,6	86
2017	2,4	90
2018	2,0	95
2019	1,6	96
2020	1,4	97
2021	1,2	97
2022	1,1	98

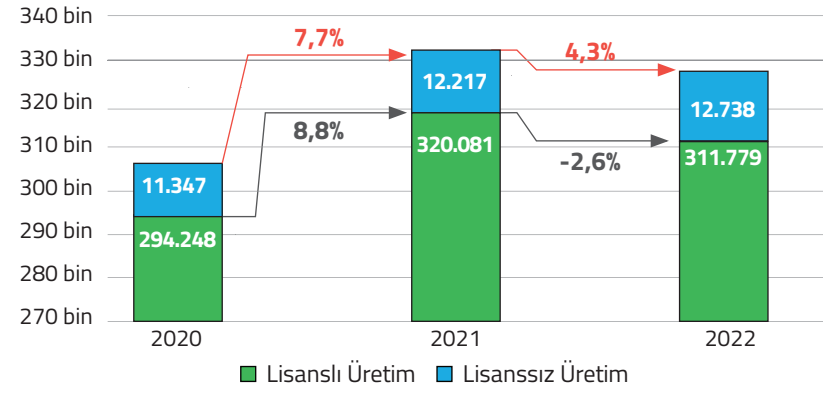


Üretim ve Tüketim Verileri

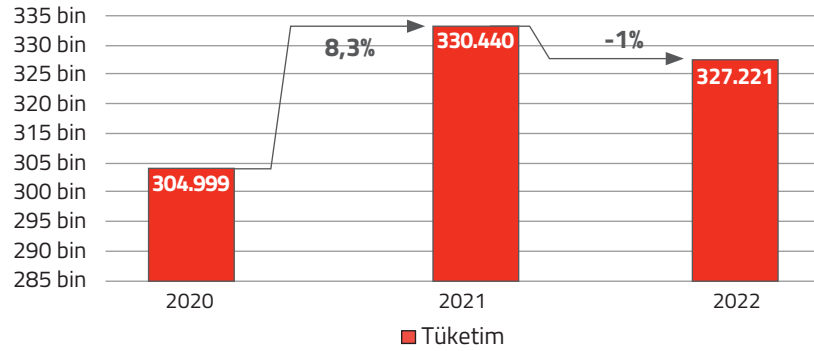
Lisanslı ve Lisanssız Kurulu Güç (MW)



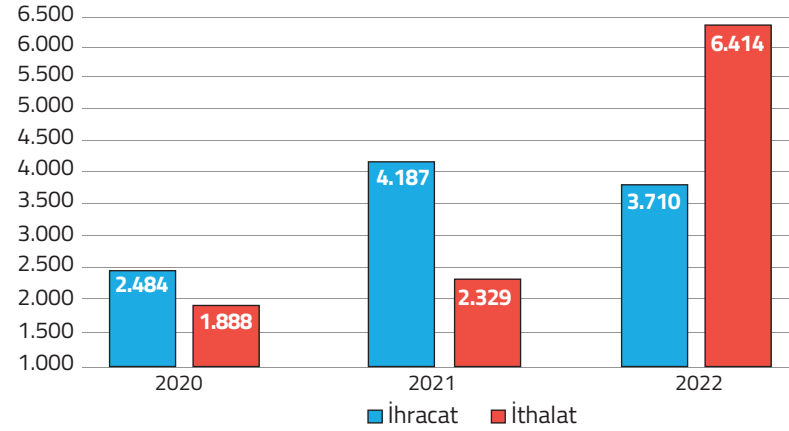
Lisanslı* ve Lisanssız Üretim** (GWh)



Tüketim (GWh)



İhracat-İthalat (GWh)

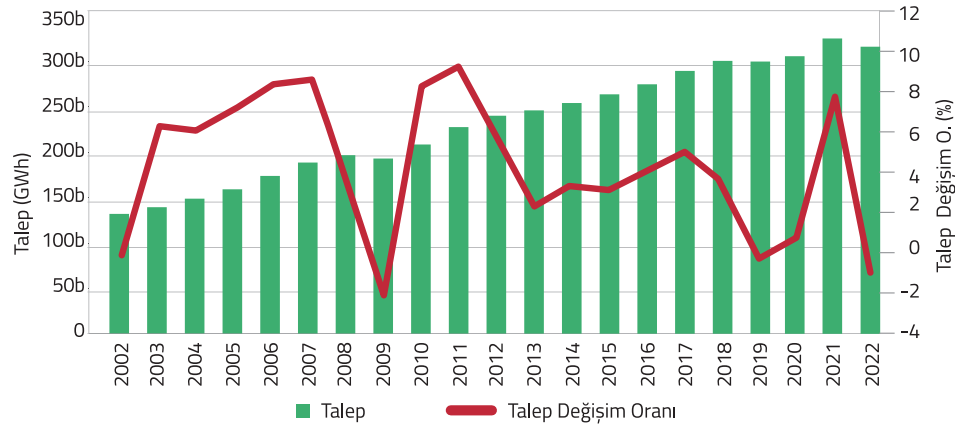


*Lisanslı Üretim: Serbest üretim şirketleri, İşletme Hakkı Devri ve Yap-İşlet-Devret santrallerinin kurulu güç ve üretim değerlerini kapsamaktadır.

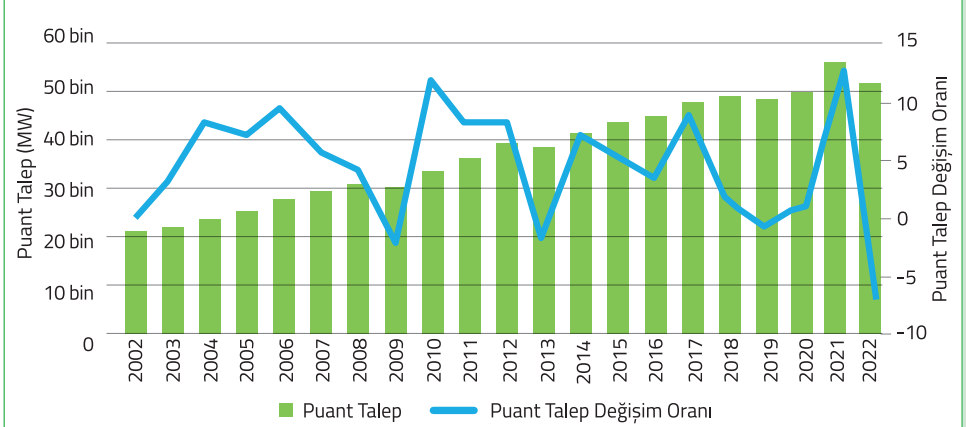
** Lisanssız Üretim: 6446 sayılı Elektrik Piyasası Kanununun 14 üncü maddesi kapsamında lisans alma ve şirket kurma yükümlülüğünden muaf kişilerin ihtiyaç fazlası olarak sisteme verdikleri üretimdir.

Elektrik Talebi ve Puant Talep

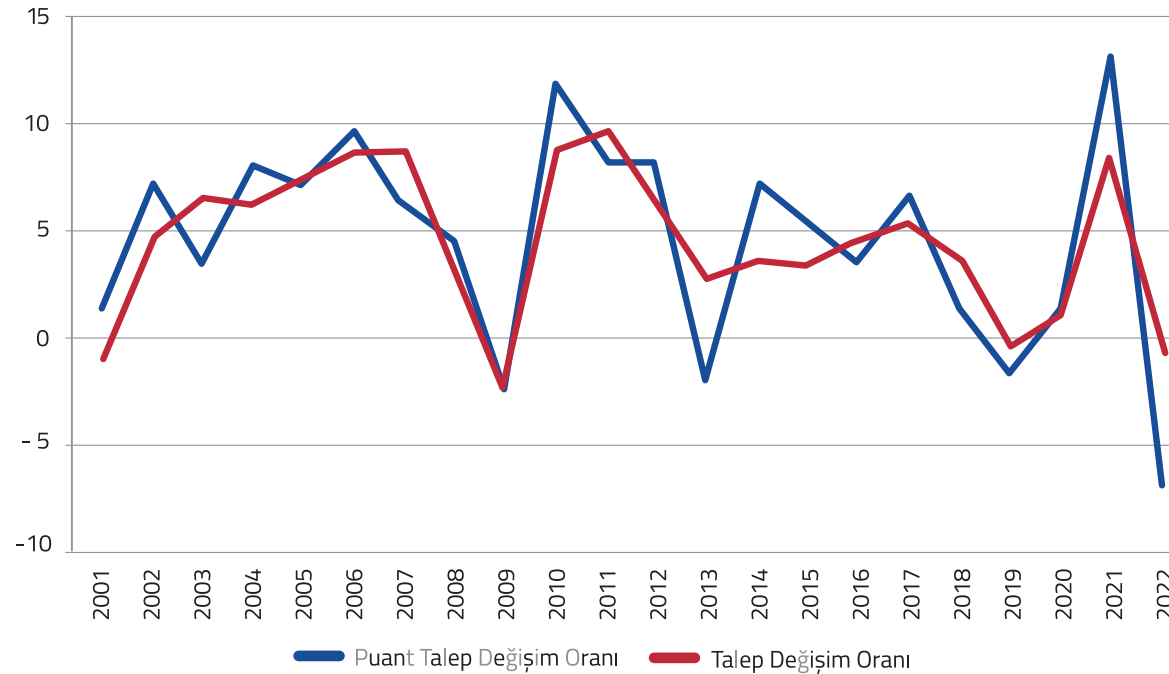
Elektrik Talebi ve Değişim Oranı (GWh-%)



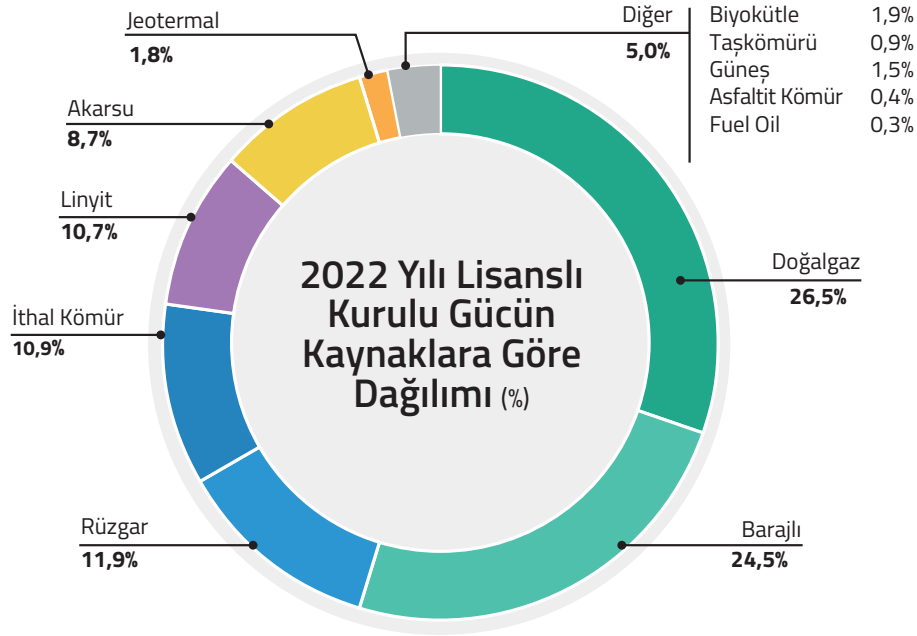
Puant Talep ve Değişim Oranı (MW-%)



Puant Talep ve Elektrik Talebi Değişim Oranları (%)

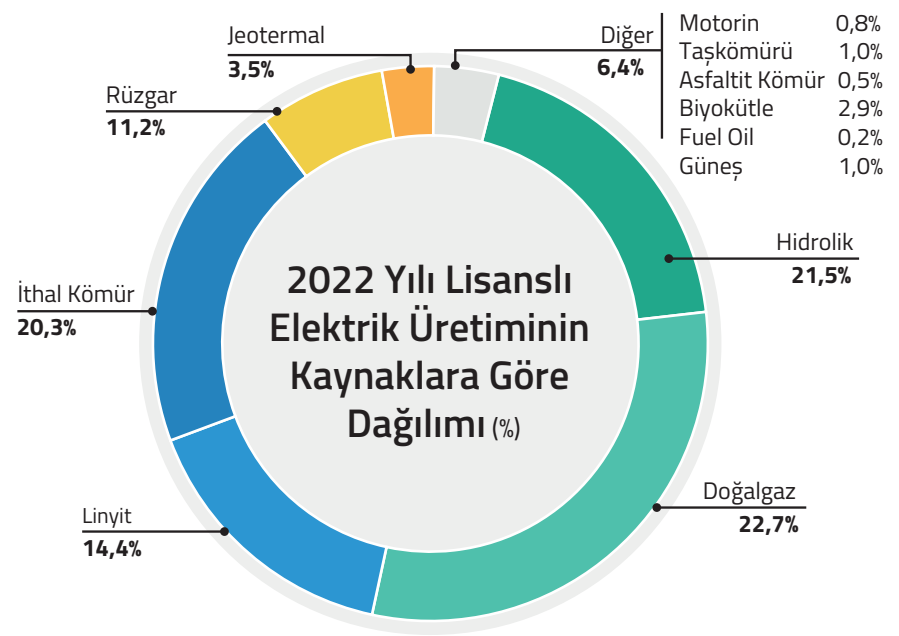


Lisanslı Kurulu Güç ve Üretim Miktarları



Enerji Türü	2021 Payı (%)	2022 Payı (%)
Doğalgaz santralleri	27,6	26,5
İthal Kömür	9,8	10,9
Barajlı- Hidrolik	25,2	24,5
Akarsu Hidroelektrik	8,9	8,7
Linyit	11,0	10,7
Rüzgar	11,4	11,9
Jeotermal	1,8	1,8
Top.Yenilenebilir En. Payı	50	50,3
Top.Termik Kurulu Güç	50	49,7

Lisanslı Kurulu Gücün Kaynaklara Göre Dağılımı (%)

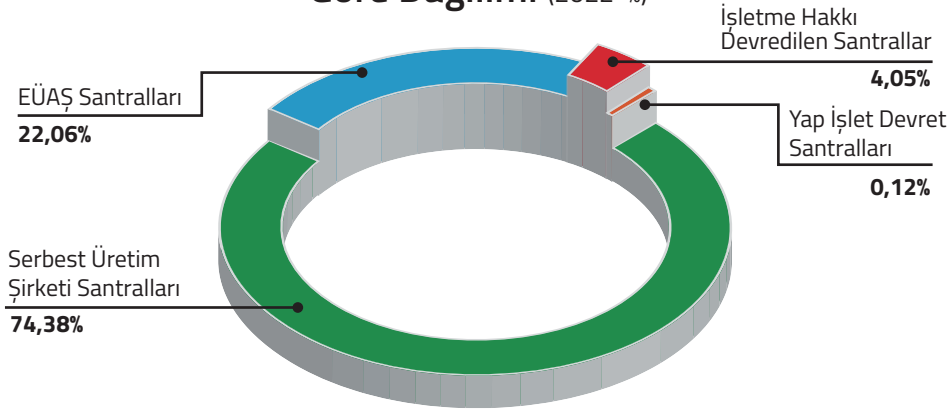


Enerji Türü	2021 Payı (%)	2022 Payı (%)
Doğalgaz santralleri	33,9	22,7
İthal kömür	17,2	20,3
Hidroelektrik	17,4	21,5
Rüzgar	9,7	11,2
Jeotermal	3,4	3,5
Yerli kömür (liniyit, taş kömürü ve asfaltit)	15,5	15,9

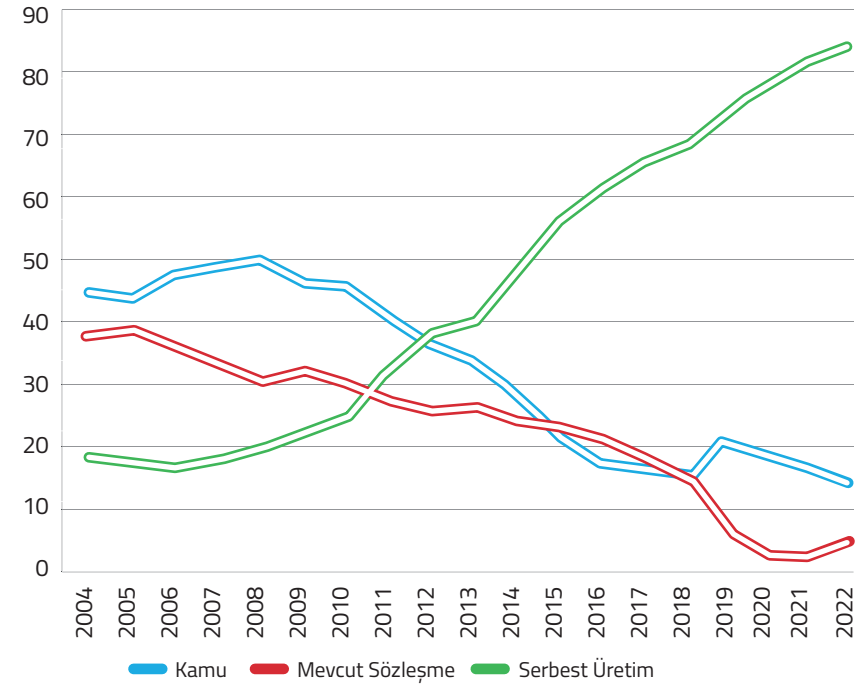
Lisanslı Elektrik Üretimine Kaynaklara Göre Dağılımı (%)

Lisanslı Elektrik Kurulu Gücü ve Üretimin Kuruluşlara Göre Dağılımı

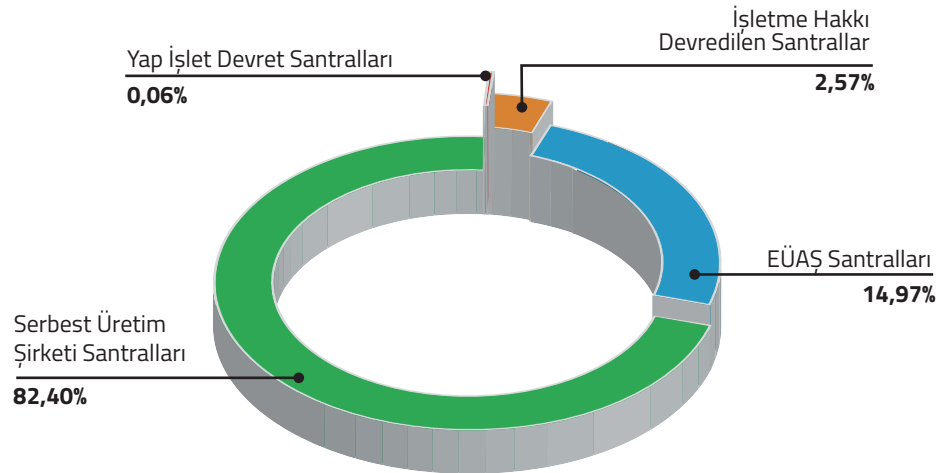
Lisanslı Kurulu Gücün Kuruluşlara Göre Dağılımı (2022-%)



Yıllar İtibarıyla Lisanslı Elektrik Üretiminin Kamu-Özel Sektör Payları (%)

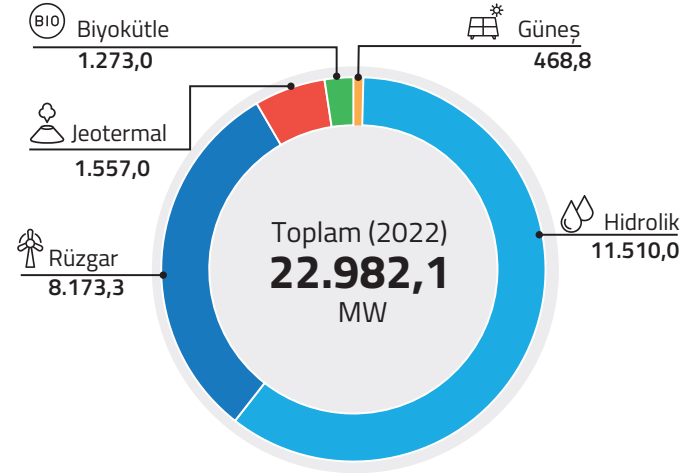
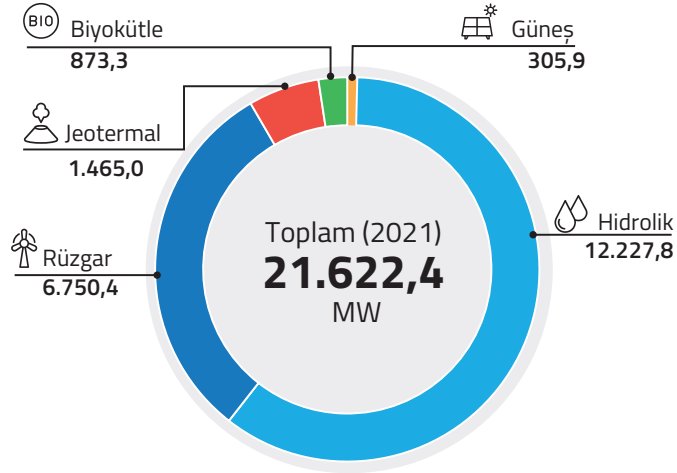


Lisanslı Elektrik Üretiminin Kuruluşlara Göre Dağılımı (2022-%)

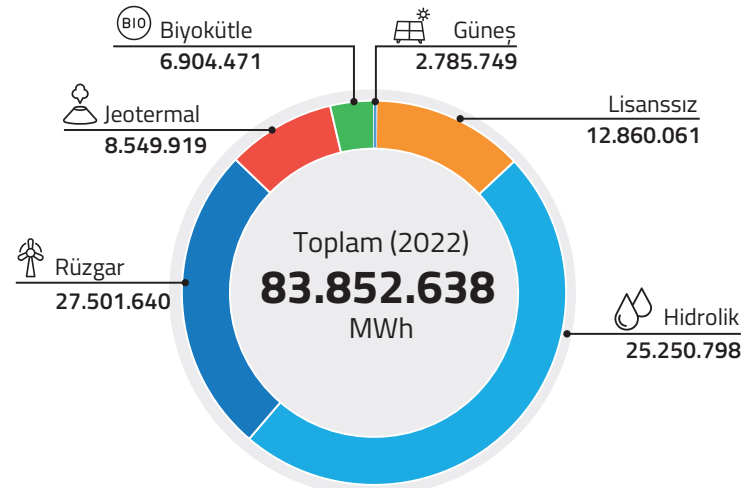
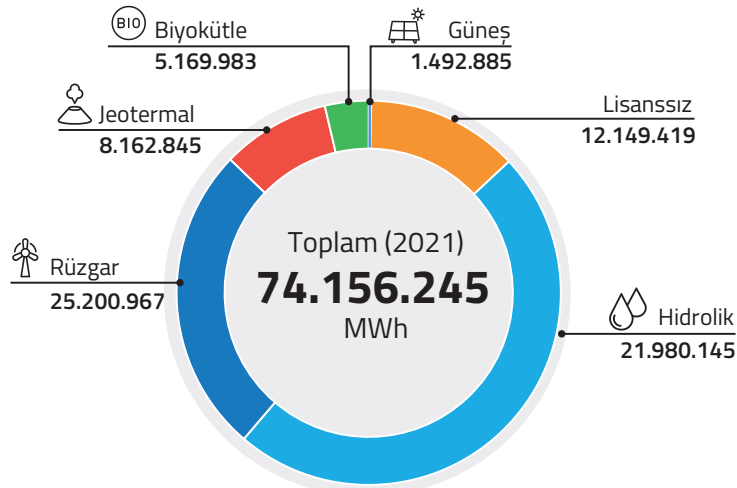


YEKDEM Kurulu Gücü ve Üretim Miktarları

Lisanslı YEKDEM Katılımcılarının Kurulu Gücü (MW)



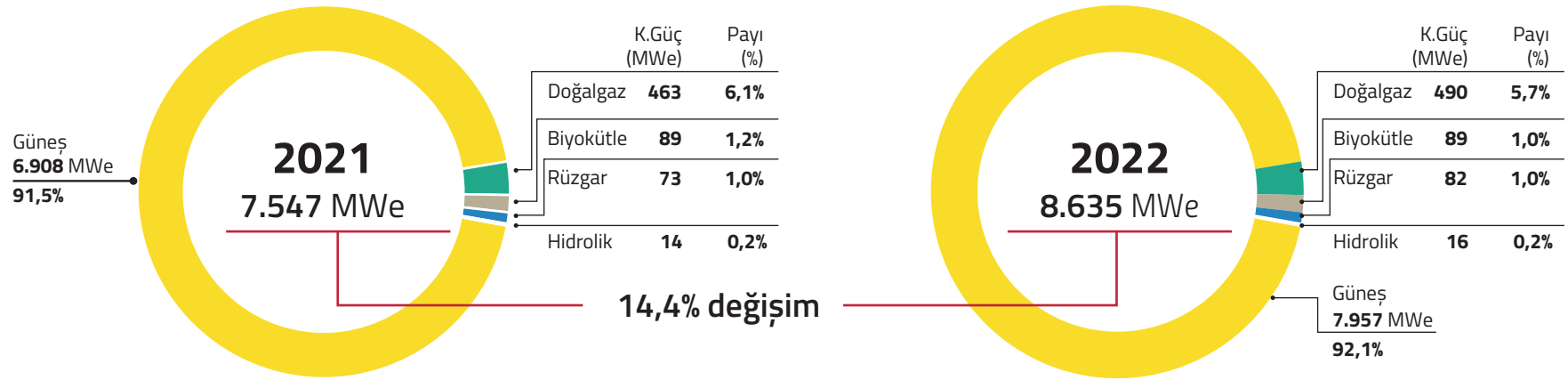
Lisanslı YEKDEM Katılımcılarının Üretim Miktarları (MWh)



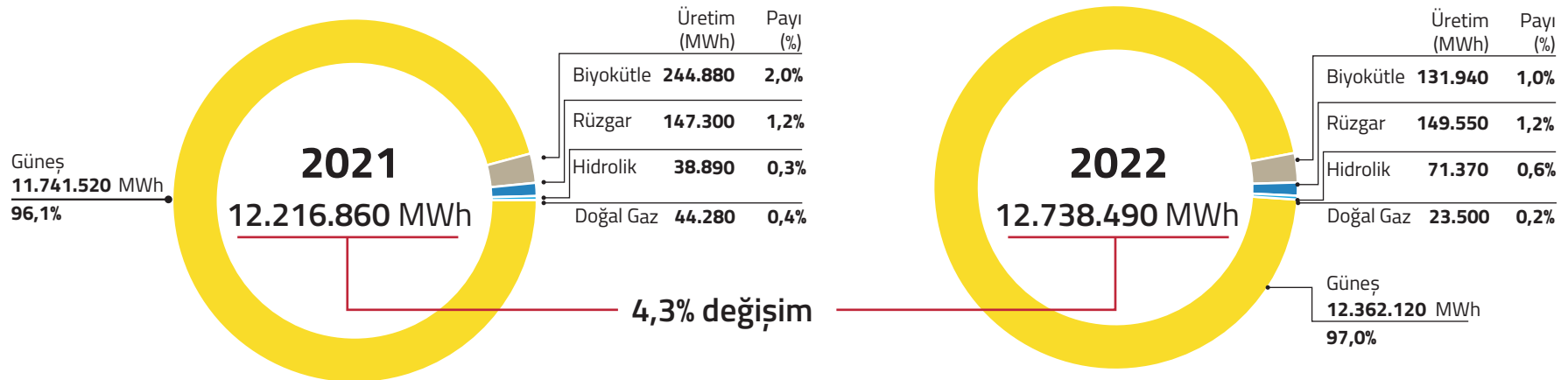
Grafikteki rakamlara lisanssız YEKDEM katılımcıları dahildir.

Lisanssız Kurulu Güç ve Üretim Miktarları

Lisanssız Kurulu Gücün Kaynaklara Göre Dağılımı (MWe-%)

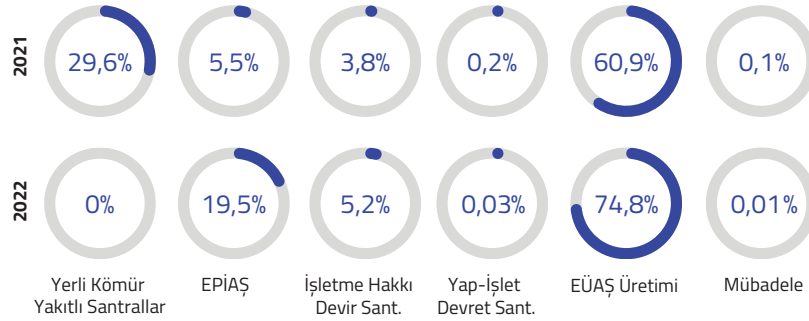


Lisanssız Elektrik Üretiminin Kaynaklara Göre Dağılımı (MWh-%)



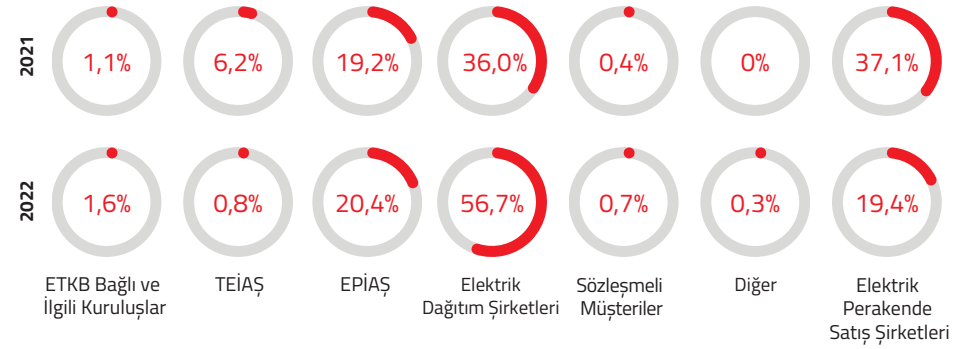
EÜAŞ Portföyü ve Toptan Elektrik Satış Tarifeleri

EÜAŞ Elektrik Üretim ve Alım Portföyü (TWh-%)



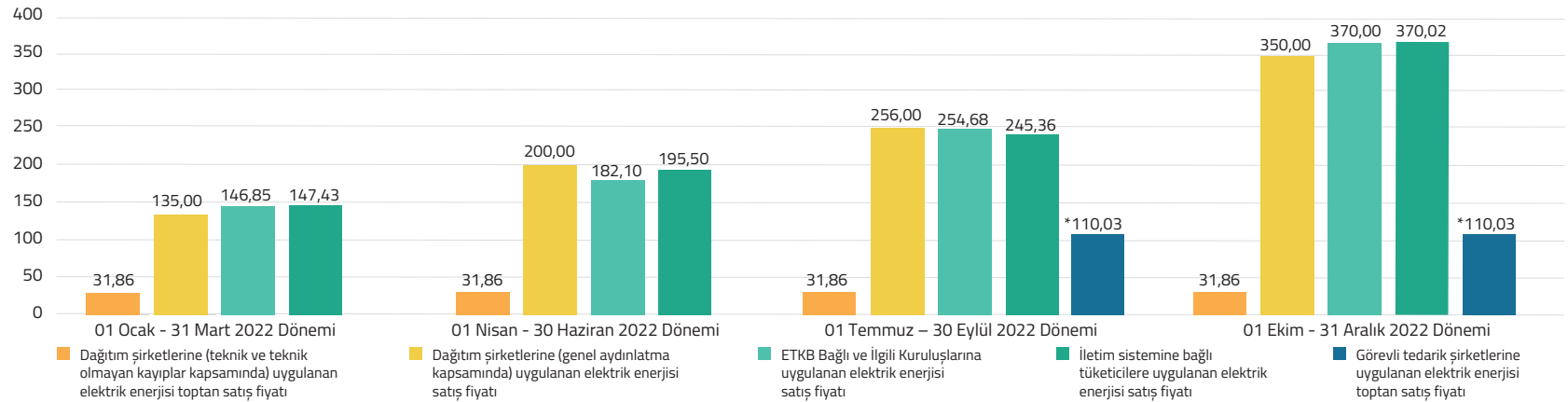
2021 Üretim ve Alım Miktarı (TWh)	Portföy	2022 Üretim ve Alım Miktarı (TWh)
53,5	EÜAŞ Üretimi	47,1
0,2	Yap-İşlet-Devret Santralleri	0,2
3,3	İşletme Hakkı Devir Santralleri	3,3
4,8	EPIAŞ	12,3
26,0	Yerli Kömür Yakıtlı Santraller	0,0
0,1	Mübadele	0,1
87,9	TOPLAM	63,0

Müşteri Bazında Elektrik Satış Miktarları (TWh-%)



2021 Satış Miktarı (TWh)	Müşteri Grubu	2022 Satış Miktarı (TWh)
32,1	Elektrik Perakende Satış Şirketleri	11,9
31,1	Elektrik Dağıtım Şirketleri	34,7
16,6	EPIAŞ	12,5
5,4	TEİAŞ (İletim Sistemi Kaybı)	0,5
0,9	ETKB Bağlı ve İlgili Kuruluşlar	1,0
0,3	Mevcut Sözleşmeler Kapsamındaki Müşteriler	0,4
0,0	Diğer	0,2
86,5	TOPLAM	61,2

EÜAŞ Toptan Elektrik Satış Tarifeleri (Kırş/kWh)



*Ağustos ayı itibarıyla



Elder



Adres : Mustafa Kemal Mah. Eskişehir Yolu 9. km No: 266 Tepe Prime A Blok 3. Kat, D: 37-38 Çankaya / Ankara
Telefon : +90 312 285 11 35 – 36
Faks : +90 312 285 11 26
E-posta : info@elder.org.tr

www.elder.org.tr

