

Uluslararası Baęlantı Süreleri Raporu



Elder



Uluslararası Bağlantı Süreleri Raporu

EPDK tarafından yayımlanan Kalite Faktörleri Usul Esaslarında yer alan bağlantı süreleri ile ilgili parametreler çerçevesinde AB üyesi ülkelerdeki uygulamaları inceleyen bir rapor hazırlanmıştır.

AVRUPA ÜLKELERİ ELEKTRİK BAĞLANTI SÜRELERİ

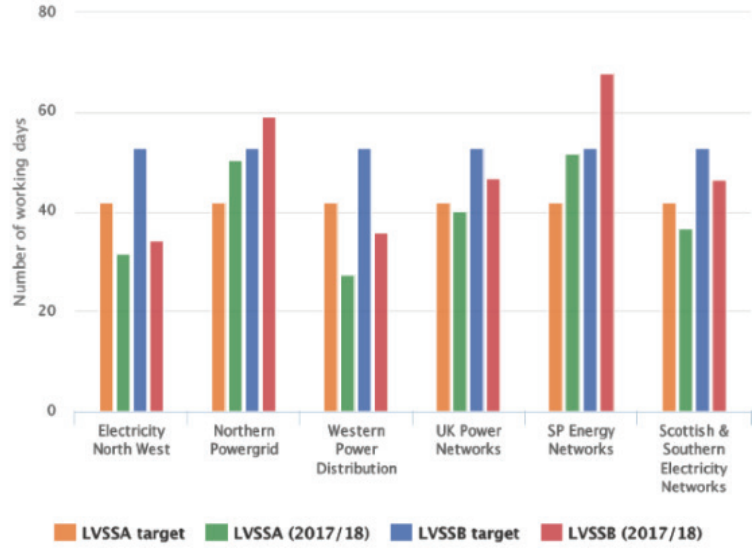
Bu bilgi notu İngiltere’de ve AB üyesi ülkelerde faaliyet gösteren elektrik dağıtım şirketlerine yeni bağlantı için başvuran bir tüketiciye bağlantı sağlanma süresini konu almaktadır.

İncelemeler İngiltere enerji düzenleyici otoritesi olan Office of Gas and Electricity Markets (OFGEM) ve Council of European Energy Regulators (CEER) raporları esas alınarak gerçekleştirilmiştir.

1) İNGİLTERE

İngiltere'de 14 adet lisanslı elektrik dağıtım şirketi 6 grup altında toplanmış bulunmaktadır.

Yukarıdaki şekilde RIIO-ED1 olarak nitelenen elektrik dağıtım şirketleri 2015-2023 yılları arasında fiyat kontrol dönemi boyunca elektrik dağıtım şirketlerine elektrik bağlantısı için verilen hedef değerleri ve gerçekleştirmeleri görülmektedir. Şekil alçak gerilim seviyesindeki kullanım yeri için yapılan başvurular için gerçekleşen ve hedef olarak belirlenen bağlantı sürelerini göstermektedir. Şekil incelendiğinde, alçak gerilim seviyesinde müstakil (LVSSA – Single Service LV connection) kullanım yerleri için hedef bağlantı süresinin 42,8 çalışma günü, birden fazla kullanım noktasına sahip toplu (LVSSB Small Project Demand – LV connection) için ise 52,7 gün olarak belirlendiği görülmektedir.



Gerçekleşmeler incelendiğinde ise, LVSSA kategorisi için gerçekleşen ortalama bağlantı süresi 39,8 gün ve LVSSB kategorisi için 48,4 gün olduğu görülmektedir.

Daha sonra OFGEM 2019 yılında yeni bir çalışma ve buna dayalı olarak yaptığı düzenleme ile tarife düzenleme döneminin 2019-2023 yılları arasındaki kalan dönemi için bağlantı süresi ve buna bağlı olarak uygulanacak teşvik mekanizması belirlemiştir.

Bu yeni düzenleme ile ilk dönemde olduğu gibi bağlantı görüşünün verilmesi ile fiili bağlantı sağlanması arasında geçen bağlantı süresi kistas olarak kabul edilmiştir.

RIIO-ED1 tarife uygulama döneminin ilk yarısı olan 2015-2019 yıllarında teşvik mekanizmasında, minimum ödül puanı düzeyi tüm dağıtım şirketleri arasındaki bağlantı zamanı performansında ilk çeyrek arasında olmayı gerektirecek düzeyde, maksimum ödül puanı ise ortalamanın %30 altında bir performans düzeyine karşılık gelecek şekilde belirlenmiştir.

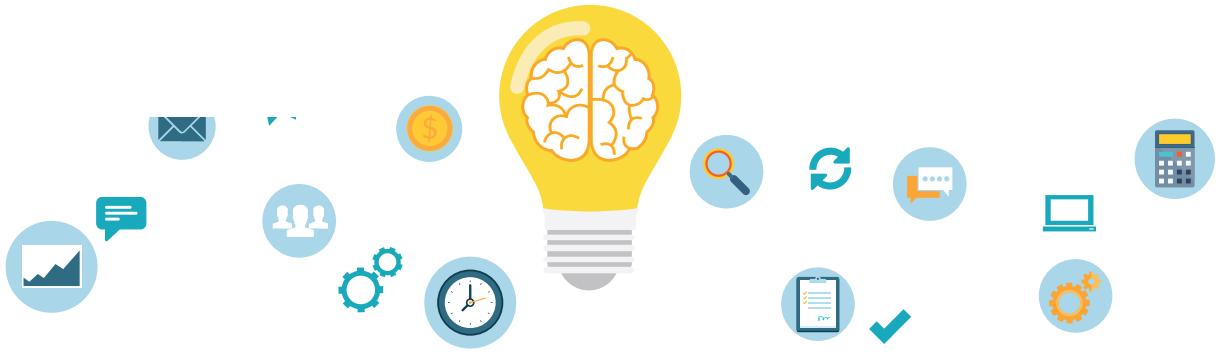
OFGEM'in kararı aşağıdaki prensiplere dayandırılmıştır.

- > Ödül hak kazanmak üzere gereken minimum puan ve performans düzeyi dağıtım şirketlerinin geçmiş dönem fiili gerçekleştirme verileri dikkate alınarak belirlenmiştir.
- > Ödülün tavanını belirleyen maksimum puan ve performans düzeyi ilk dönemde olduğu gibi ortalamanın %30 altını esas alacak şekilde belirlenmiştir.

Yukarıdaki prensiplerin uygulaması sonucu

- > Hedef değerler gittikçe yükselmektedir
- > Minimum performans düzeyi pek çok dağıtım şirketi için ulaşılabilir seviyede korunmaktadır.
- Minimum ve maksimum ödül puanları aralığı kapsayıcı nitelikte bulunmaktadır

Alınan karar uyarınca 2020-2023 tarihleri arasında geçerli olan hedef bağlantı zamanları aşağıdaki şekilde belirlenmiştir.



Bağlantı Süreci	Bağlantı Sınıfı	Minimum Puan Hedefi (iş günü)	Maksimum Puan Hedefi (iş günü)	Aralık (iş günü)
Bağlantı görüşü verme süresi	LVSSA	4,84	3,39	1,45
	LVSSB	7,84	5,49	2,35
Bağlantı süresi	LVSSA	39,28	27,50	11,79
	LVSSB	47,94	33,56	14,38

2) AB ÜLKELERİ

AB ülkeleri ile ilgili olarak CEER tarafından 2016 yılında yayımlanan "6th CEER Benchmarking Report on the Quality of Electricity and gas Supply" çalışması esas alınmıştır.

Bu çalışmanın ticari kalite başlığını taşıyan 4. Bölümünde bağlantı sürelerine bir ticari kalite göstergesi olarak yer verilmektedir. CEER üyesi ülkelerden alınan veriler çerçevesinde bağlantı süreleri ile ilgili olarak aşağıdaki tablo verilmektedir

Bununla birlikte bu tablonun ülkemiz ile kıyaslanabilir olması için bazı hususlara dikkat edilmelidir.

- > Tabloda I.1 olarak yer alan bağlantı görüşüne cevap verilmesi göstergesi yeni Kalite Faktörü (KF) taslak mevzuatında yer alan Bağlantı Görüşü Oluşturma Süresi (BGOE) endeksi ile karşılaştırılabilir niteliktedir. CEER raporu incelendiğinde bu sürenin medyan değerinin 15 gün olarak olduğu ortaya çıkmaktadır. Bu süre EPDK tarafından taslakta yer verilen 5 iş günü bağlantı görüşü oluşturma süresinin oldukça üzerindedir.
- > Öte yandan EPDK taslağında yer alan 2. Kriter olan gerekli AG ve OG dağıtım tesisleri inşa edilerek fiziki bağlantı sağlanması seçeneğine karşılık gelen bir seçeneğin aşağıda yer alan CEER raporunda yer almadığı görülmektedir. Aşağıdaki raporda 3. sırada yer alan "time for connecting new customers to network" göstergesi yeni tesis yapılması değil hazır bir dağıtım şebekesine herhangi bir dağıtım tesisi inşa edilmeksizin tüketicinin fiziki bağlantısının sağlanmasını göstermektedir. Bu niteliğiyle de EPDK AG-OG bağlantı temini kriteri ile karşılaştırılabilir değildir.

TABLE 4.6 COMMERCIAL AND QUALITY INDICATORS FOR CONNECTION-RELATED ACTIVITIES RELATED TO LV CUSTOMERS

Quality indicators (Group I)	Countries grouped by types of indicators			Time limit (median value and range)	Compensation (median value and range)	Company involved
	OI	GI	OR			
I.1 Time for response to customer claim for network connection	AT, EE, HR, IT, LT, LU, MT, PT, SI	CZ, HU, IT, MT, NL	BE, HU, LV, NO	15 days (range 8-30)	€20 (range 16-25)	DSO
I.2 Time for cost estimation for simple works	AT, FR, LU	EL, HU, IT, SI	HU, LV	14 days (range 8-30)	€20 (range 15-70)*	DSO
I.3 Time for connecting new customers to the network	AT, HR, LT, LU, PT, SI	CZ, EL, HU, NL	BE, FI, FR, HU, SE	11 days (range 2 working days – 18 weeks)	€16 (range 15-250)	DSO



Elder

Adres : Mustafa Kemal Mah. Eskişehir Yolu 9. km No: 266 Tepe Prime A Blok 3. Kat, D: 37-38 Çankaya / Ankara
Telefon : +90 312 285 11 35 – 36
Faks : +90 312 285 11 26
E-posta : info@elder.org.tr

www.elder.org.tr



Elderbilgi



ELDER